

BINGHATTI
A V E N U E
A L J A D D A F



BINGHATTI
بن غاطي

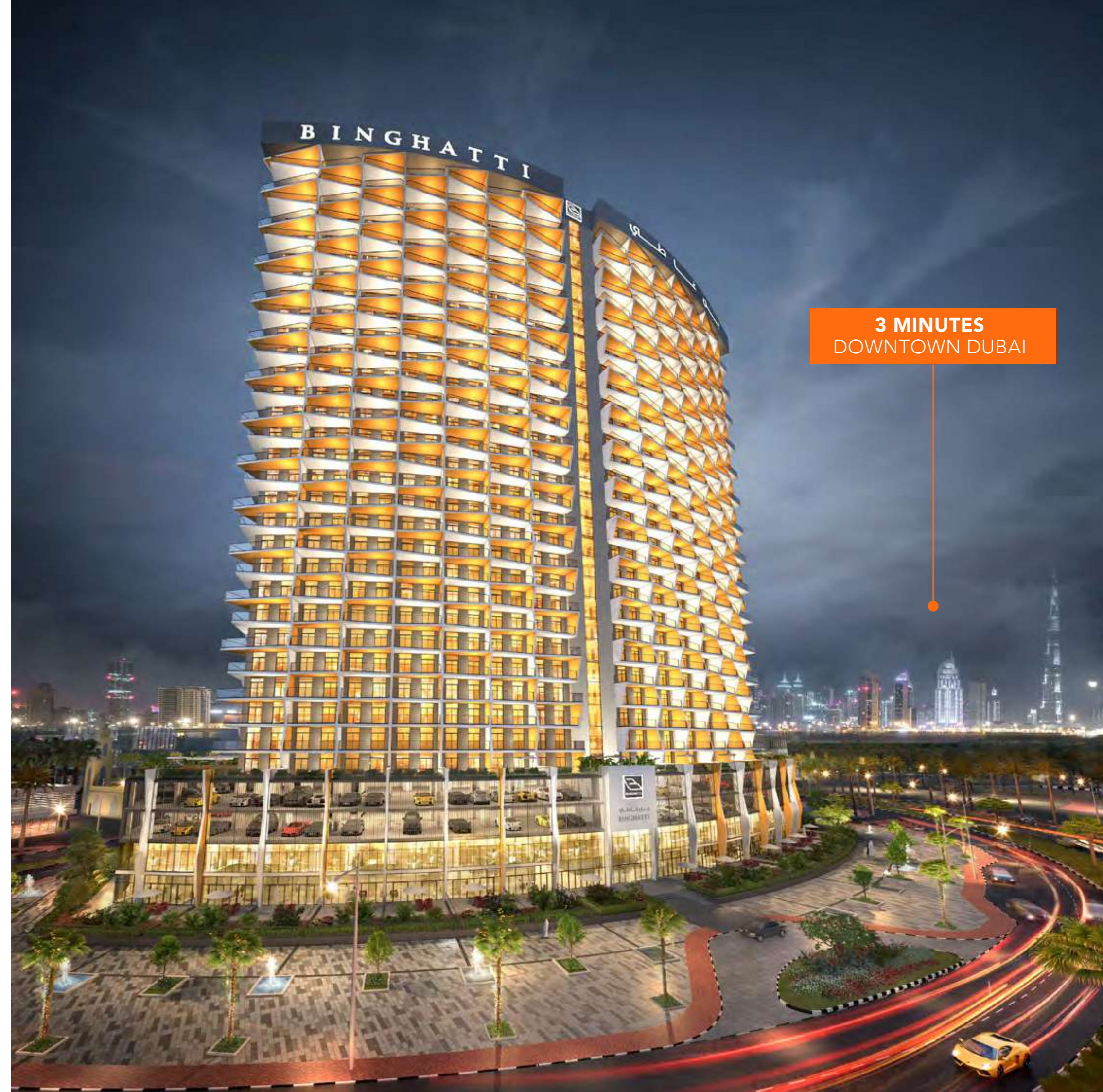


 800-15

LIVE 3 MINUTES
AWAY FROM
HERE



BINGHATTI
A V E N U E
A L J A D D A F



3 MINUTES
DOWNTOWN DUBAI

5 MINUTES
DUBAI CREEK TOWER

DUBAI CREEK
WATER CANAL

MARRIOTT HOTEL

بن غاطي افينيو

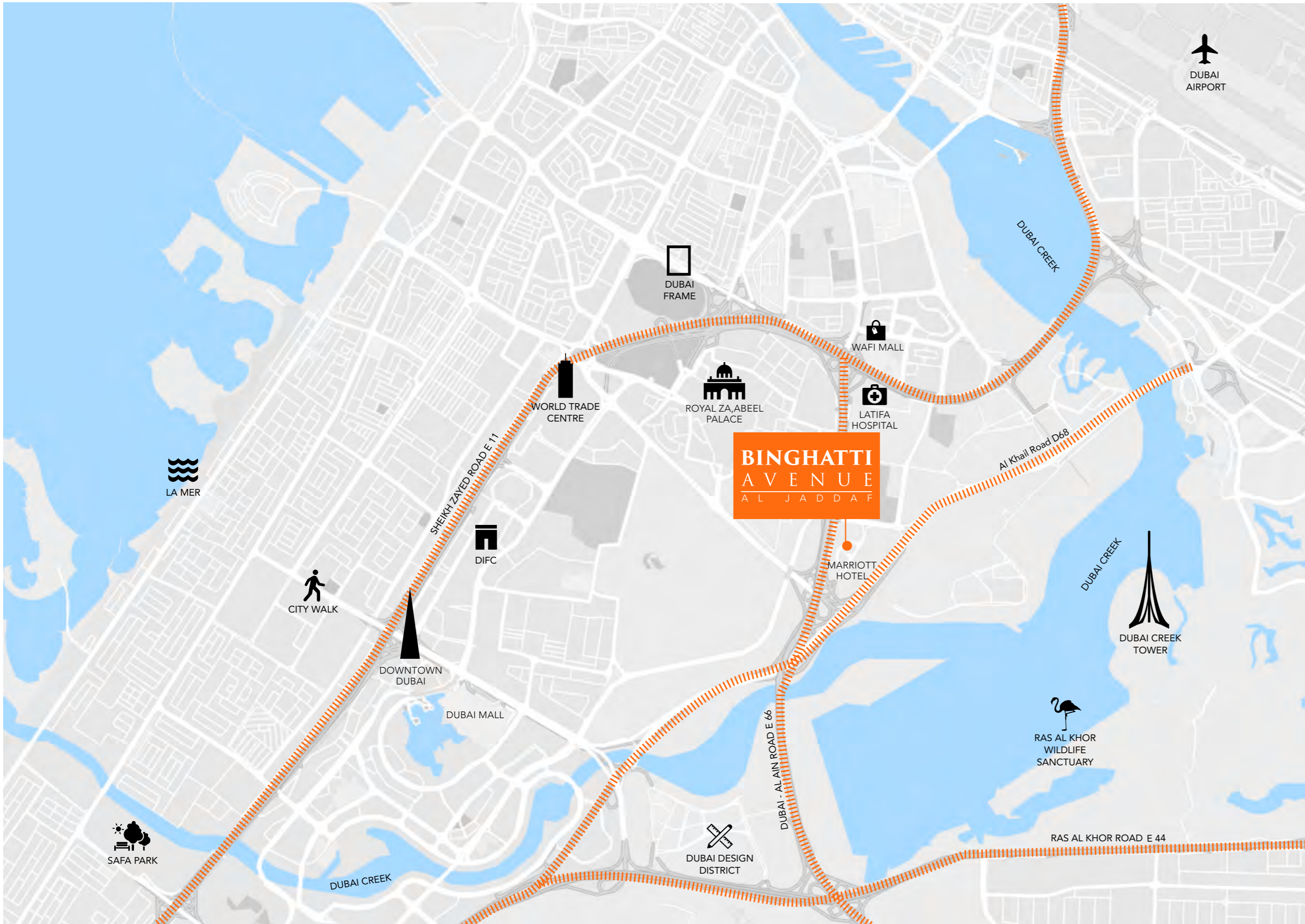
يستمد مشروع بن غاطي أفينيو تصميمه المعماري الحديث من إلهام الاستخدام الجميل للمنحنيات في المباني. يتضمن المشروع مجموعة من الشقق المجهزة بشكل جميل في موقع رائع حيث تم التخطيط لكل منزل بمهارة مع نوافذ كبيرة ومناطق مفتوحة على مصراعها. يتألف المشروع من مجموعة من الوحدات من نوع غرفة نوم واحدة و غرفتين و ثلاث غرف نوم وتاون هاوس ليصور النظرة المستقبلية للفن المعيشي الراقي

تم تصميم شرفات المبنى بشكل ملتوي لتفادي أشعة الشمس مع توفر اطلاله مذهله على خور دبي وأفق دبي. تمثل فكرة التصميم لبن غاطي جيت واي تفسيراً حديثاً للتصاميم التقليدية التي كانت ولا تزال رمزاً لثقافة الإمارات ومناخها وتعتبراً مثلاً نادراً على نمط العمارة التي غالباً ما تم تجاهله في وسط الاتجاه للحدثة والتطور في دبي.

BINGHATTI AVENUE

Binghatti Avenue's quintessential architecture draws its inspiration from the beautiful use of entasis that sweeps to mark the building contours. With a collection of beautifully appointed apartments in a superb location, every home is artfully planned with large windows and wide-open areas. A unique blend of one, two, three bedrooms, and Town Houses Binghatti Avenue depicts a truly multi conventional state of the art living.

The building's balconies are gently 'twisted' to turn away from the sun while also providing an incredible view of the Dubai Creek and Downtown Dubai Skyline. To magnify this design element, the building's undulating floors were positioned to give the building its iconic wavy appearance. The result of this design process is a uniquely modern reinterpretation of traditional ideas that are still relevant to the regional culture and climate. With a fresh take on historical ideas, Binghatti Avenue is a rare example of vernacular architecture that has often been overlooked in the pursuit of modernism in Dubai.



المواقع LOCATIONS



1 MINUTES

قصر زعبيل
ROYAL ZA'ABEEL PALACE



3 MINUTES

داون تاون دبي
DOWNTOWN DUBAI



5 MINUTES

برج خور دبي
DUBAI CREEK TOWER



5 MINUTES

مطار دبي الدولي
DUBAI INT'L AIRPORT



10 MINUTES

نخلة جميرا
PALM JUMEIRAH



بن غاطي افينيو

المناظر الخلابة

الموقع هو اهم ما يتميز به أي مشروع عقاري والموقع الفريد هو ما يتمتع به مشروع بن غاطي افينيو حيث سيستمتع سكان المبنى بإطلالات بانورامية علي خور دبي ومعالم أفق دبي.

الحدائثة والتطور

يتم تسليط الضوء على مستوى التفاصيل والتخطيط عند تصميم المبنى ويمكن ملاحظة ذلك بوضوح في بهو المدخل الكبير للمبنى. لوحات الفن الخزفية والرخام الإيطالي تمثل لمحة عن المواد عاليه الجودة والتشطيب الممتاز الذي يمكن ملاحظته في جميع انحاء المبنى. يضمن التصميم المذهل للبهو شعورا فريدا لكلا المقيمين والضيوف.

مخطط يضمن الإستخدام الأمثل للمساحة

توفر الأنواع المختلفة من الشقق مساحات معيشة مريحة لكل مقيم حيث تم تنفيذ التصميم المميز لكل شقه مع الأخذ بنظر الإعتبار الإستخدام الأمثل للمساحة مع الإحتفاظ بأناقة وروعة التصميم.

BINGHATTI AVENUE

Breath taking Views

Real estate is all about location. The location of Bingham Avenue is difficult to complete with. The building's residents will enjoy panoramic views of the Dubai Creek and the iconic Dubai skyline.

Modern & Sophisticated

The level of detail and planning when designing the building is highlighted in the grand entrance lobby of Bingham Avenue. The magnificent space is a marvelous continuation of the building's exterior design. Decorative art panels and Italian marble provide a glimpse of the high-quality materials and finishing present throughout the building. The lobby's spectacular design ensures a truly unique sense of arrival for residents and guests.

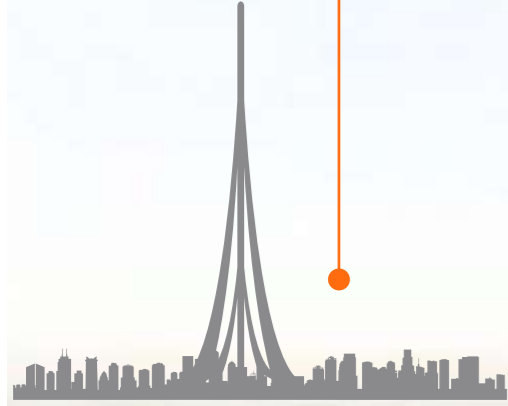
Planned for Practicality

A variety of apartment types ensure comfortable living spaces for every resident. Each apartment's distinctive design is implemented without compromising practicality. The interior of every apartment was meticulously planned to maximize efficiency and convenience without compromising elegance.



BINGHATTI AVENUE AL JADDAF

5 MINUTES
DUBAI CREEK TOWER



DUBAI CREEK
WATER CANAL

LATIFA
HOSPITAL

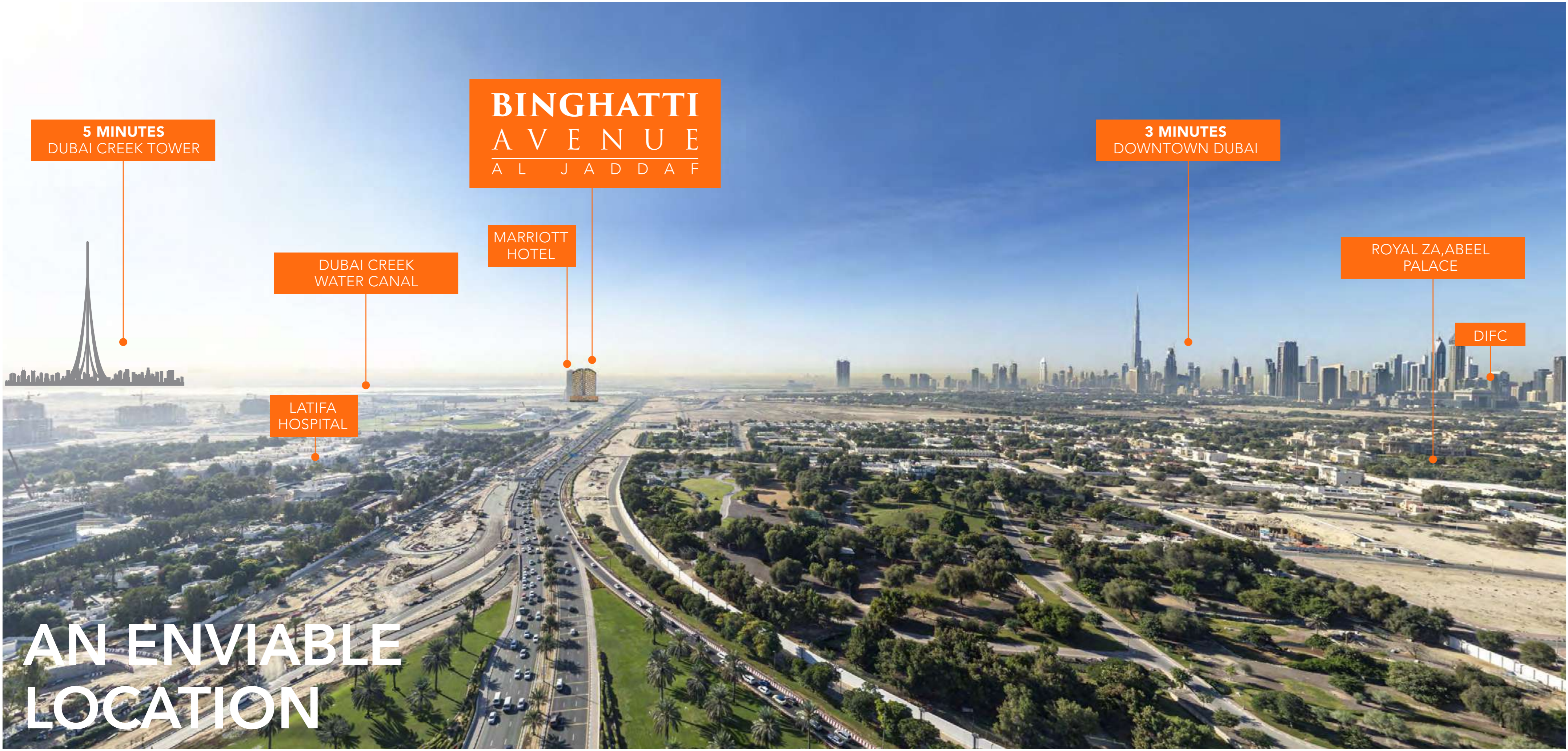
MARRIOTT
HOTEL

3 MINUTES
DOWNTOWN DUBAI

ROYAL ZA'ABEEL
PALACE

DIFC

AN ENVIABLE LOCATION



GRAND LOBBY







BROADEN YOUR
IMAGINATION



تمتع بوسائل الراحة والرفاهية LIFESTYLE AMENITIES



مساحة لعب للأطفال
CHILDREN'S PLAY AREA



حوض سباحة للأطفال
CHILDREN'S PADDLE POOL



حوض سباحة
SWIMMING POOL



نادي صحي
GYM



حديقة طبيعية
LANDSCAPED GARDEN



كاميرات مراقبة وأمن المباني على مدار الساعة
24/7 CCTV AND BUILDING SECURITY



مواقف سيارات مغطاة
COVERED PARKING



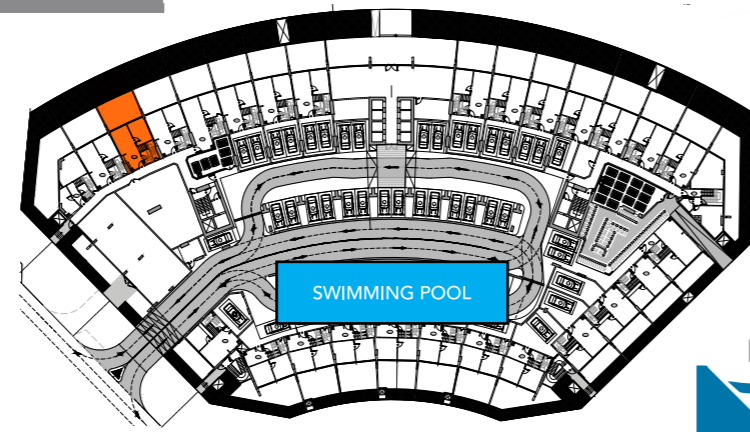
ردهة الاستقبال الكبرى
GRAND ENTRANCE LOBBY



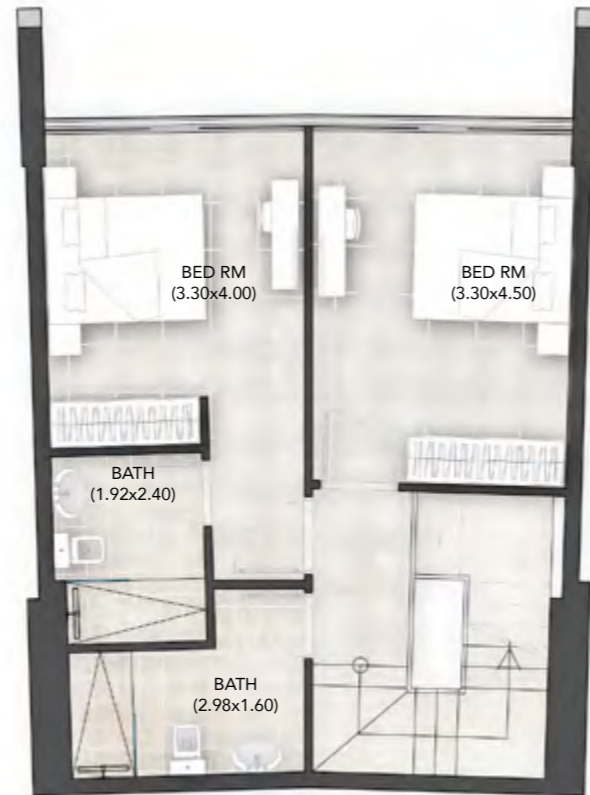
BINGHATTI AVENUE

FLOOR PLANS

DOWNTOWN DUBAI



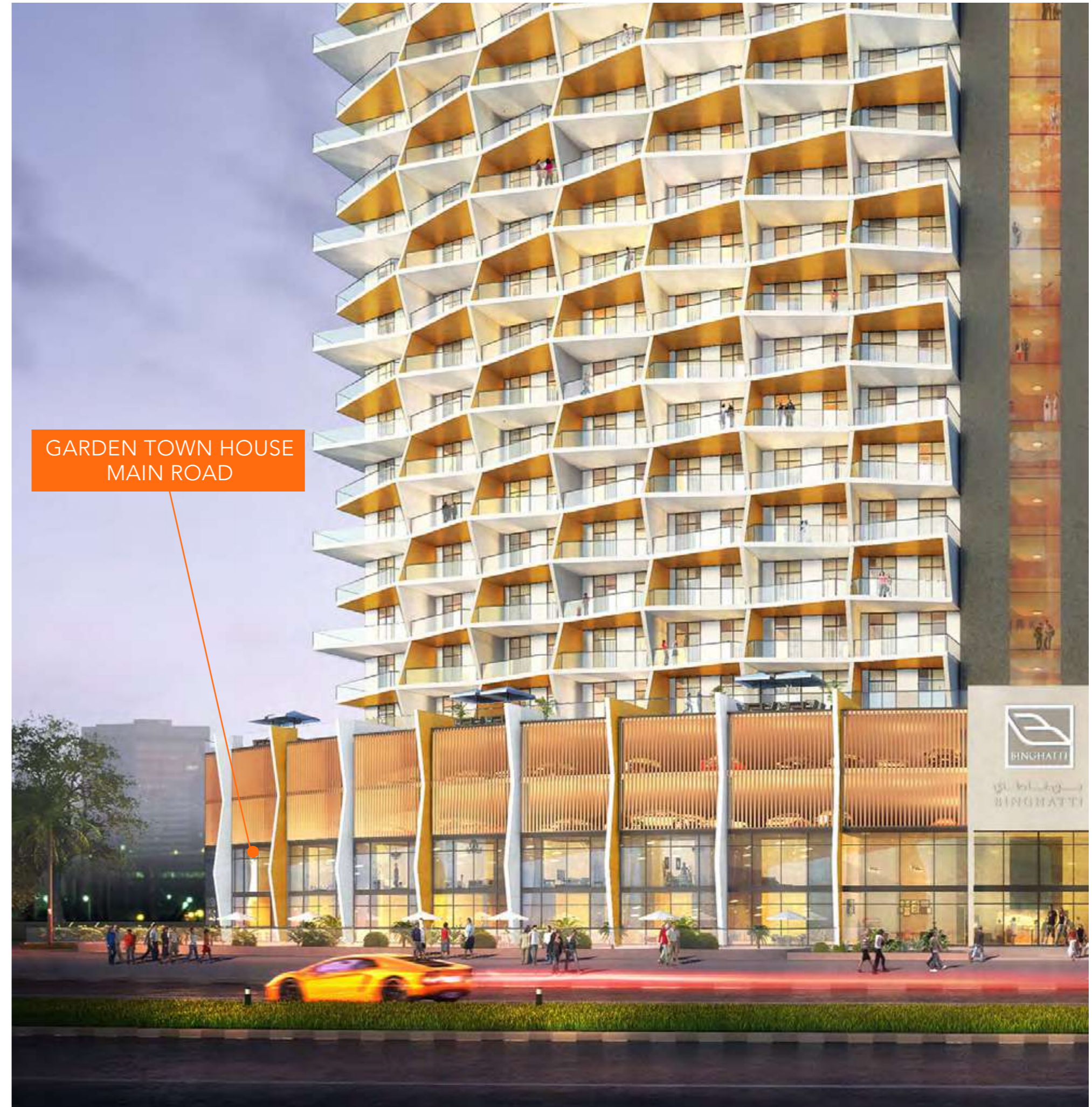
GROUND LEVEL



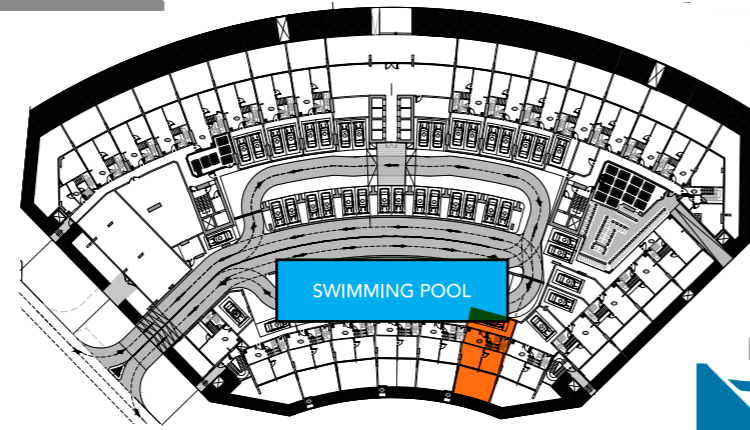
LEVEL 1

**GARDEN TOWN HOUSE
MAIN ROAD (3 BEDROOM)**

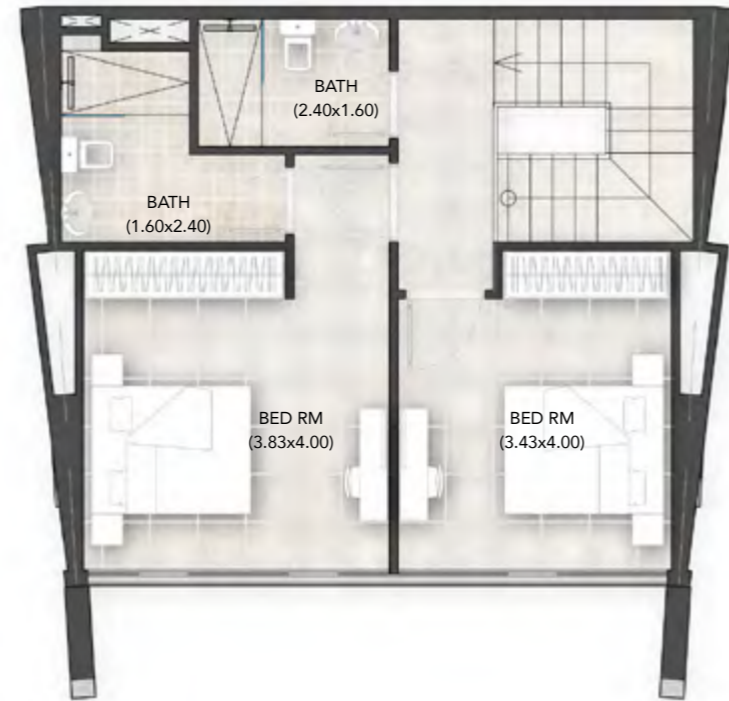
UNIT AREA	114.18 m ²	1229.02 ft ²
BALCONY AREA	73.71 m ²	793.41 ft ²
TOTAL AREA	187.89 m ²	2022.43 ft ²



DOWNTOWN DUBAI



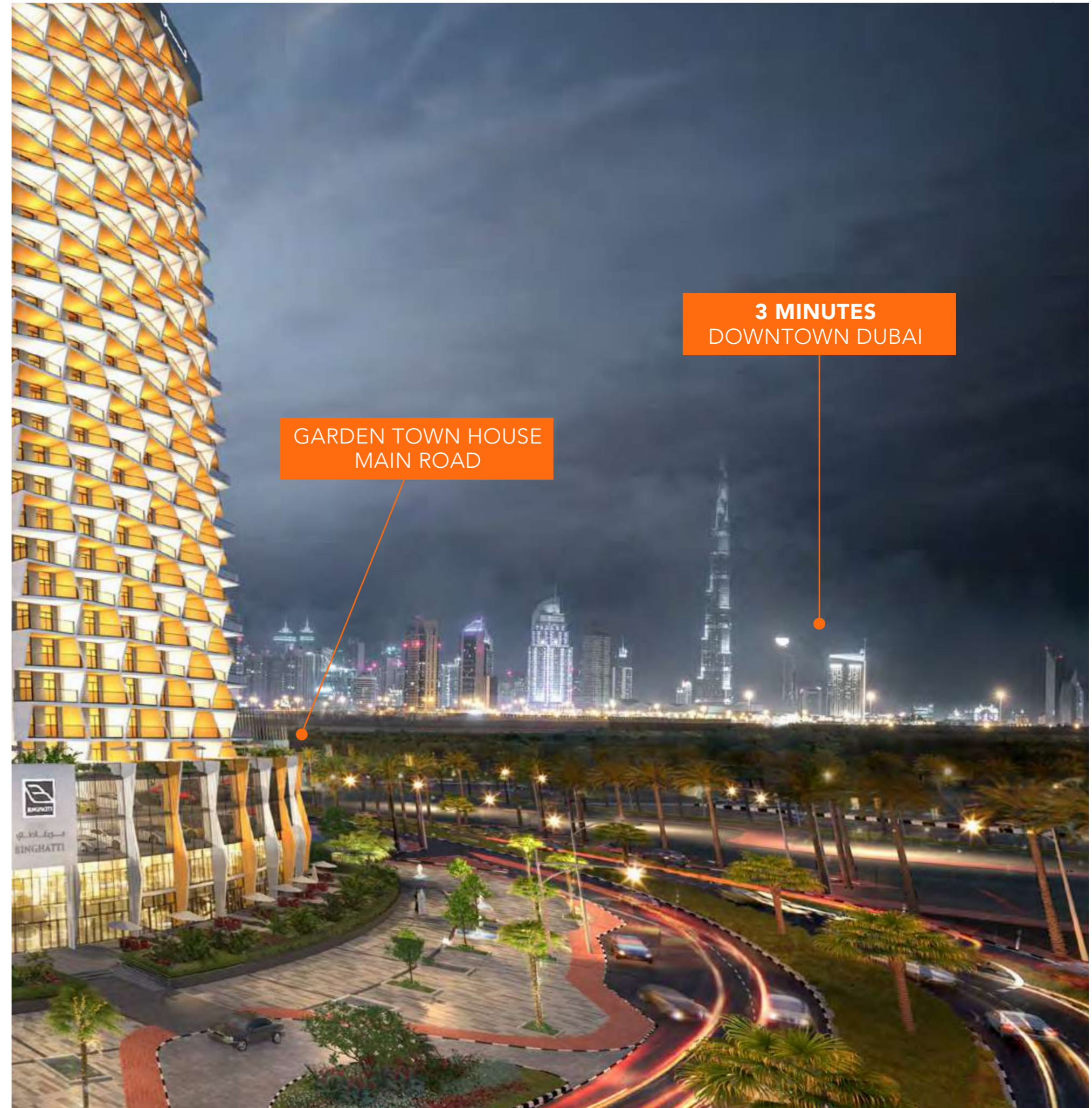
GROUND LEVEL



LEVEL 1

**GARDEN TOWN HOUSE
MAIN ROAD (3 BEDROOM)**

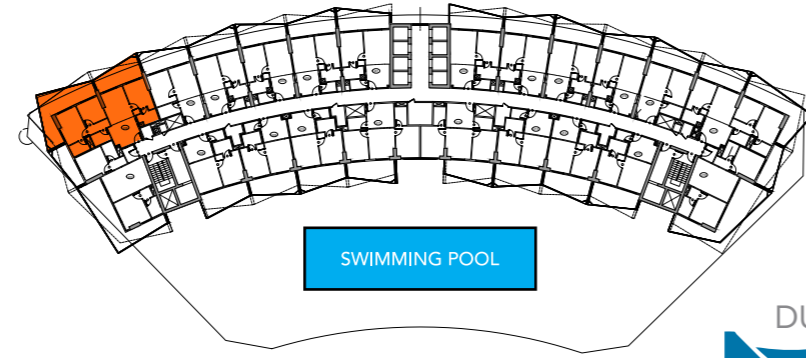
UNIT AREA	112.49 m ²	1210.83 ft ²
BALCONY AREA	50.31 m ²	541.53 ft ²
PRIVATE PARKING	31.11 m ²	334.86 ft ²
TOTAL AREA	193.91 m ²	2087.23 ft ²



GARDEN TOWN HOUSE
MAIN ROAD

3 MINUTES
DOWNTOWN DUBAI

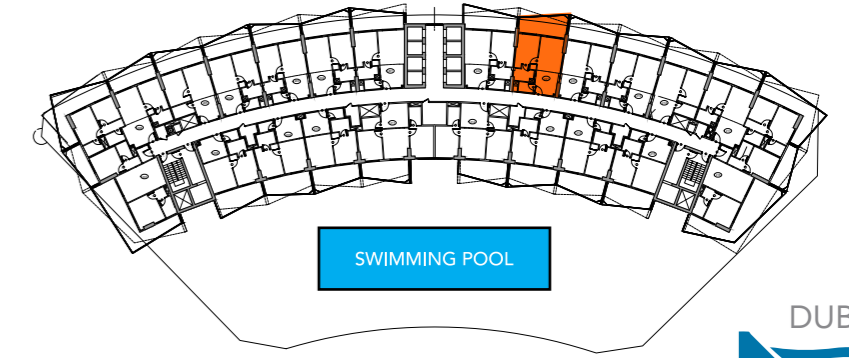
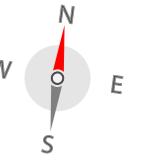
DOWNTOWN DUBAI



SWIMMING POOL



DOWNTOWN DUBAI



SWIMMING POOL



**GRAND
3 BEDROOM**

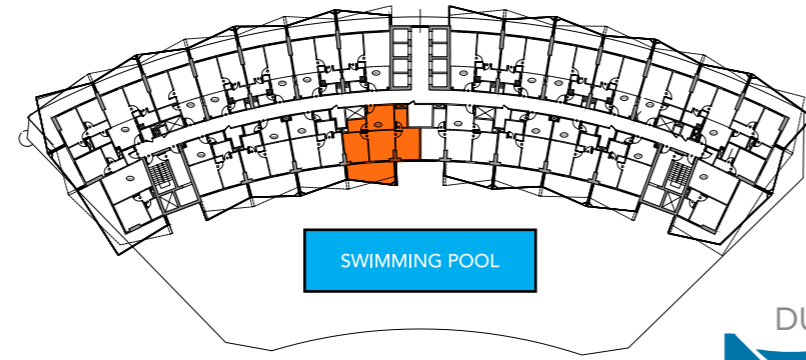
UNIT AREA	85.98 m ²	925.48 ft ²
BALCONY AREA	45.36 m ²	488.25 ft ²
TOTAL AREA	131.34 m ²	1413.73 ft ²



**CLASSIC
ONE BEDROOM**

UNIT AREA	48.77 m ²	524.96 ft ²
BALCONY AREA	17.17 m ²	184.82 ft ²
TOTAL AREA	65.94 m ²	709.77 ft ²

DOWNTOWN DUBAI



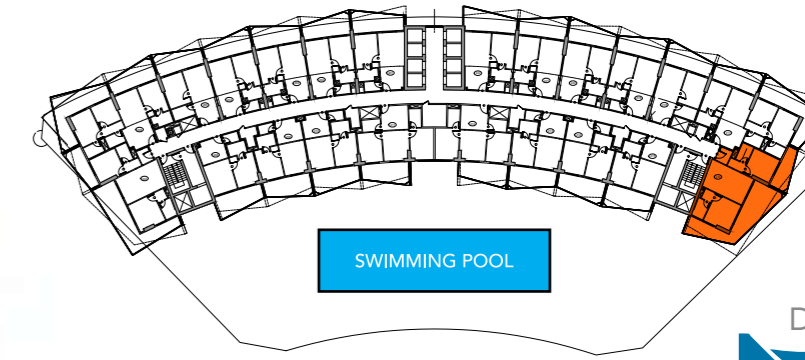
SWIMMING POOL



**PREMIUM
2 BEDROOM**

UNIT AREA	65.56 m ²	705.68 ft ²
BALCONY AREA	16.11 m ²	173.41 ft ²
TOTAL AREA	81.67 m ²	879.09 ft ²

DOWNTOWN DUBAI



SWIMMING POOL



**SUPER
2 BEDROOM**

UNIT AREA	73.70 m ²	793.30 ft ²
BALCONY AREA	47.53 m ²	511.61 ft ²
TOTAL AREA	121.23 m ²	1304.91 ft ²