



كاسا فيفا
CASA VIVA

جمال الأجواء الطبيعية
في قلب دبي العصرية.

ENJOY A MEDITERRANEAN -
INSPIRED LIFESTYLE.

SERENA

سيرينا





Dubai Properties (DP) is a leading Dubai-based real estate master developer known for the development and management of prominent destinations across the Emirate.

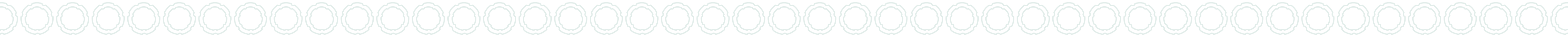
DP's portfolio of mixed-use contemporary residential, commercial developments, landmarks and luxury destinations includes the upmarket Jumeirah Beach Residence, 1/JBR; the DUBAILAND district (The Villa, Al Waha, Remraam, Arabella, and Mudon); residential and commercial developments in Business Bay, the mixed-use developments along the Dubai Creek extension, such as Bay Square, The Executive Towers, Bellevue Towers and Vision Tower, as well as developments around the Dubai Creek, such as Dubai Wharf and Manazel Al Khor.

As one of Dubai's largest asset managers, DP maintains an extensive residential, commercial and retail leasing portfolio which includes residential units in Layan, Shoroq, Ghorob, Al Khail Gate communities, and Nuzul staff accommodation, and the management and leasing services of retail space across destinations such as JBR, Bay Avenue and Bay Square in Business Bay, in addition to a growing portfolio of community retail in its residential communities.

تعتبر دبي للعقارات من أبرز شركات تطوير العقارات وإدارة الأصول في دبي، حيث تشتهر بعقاراتها في مختلف أنحاء الإمارة.

أنشأت الشركة مشاريع عمرية متعددة الاستخدامات للتطوير السكني والتجاري، إلى جانب عدد من المعالم الباهرة والوجهات الفاخرة، وعلى رأسها "جميرا بيتش ريزيدنس جي بي آر"، مشروع "دبي لاند" ("ذا فيلا"، "الواحة"، "مرام"، "أرابيلا"، و"مُذّن")، فضلاً عن مشاريع التطوير التجاري والسكني في الخليج التجاري، مثل "باي سكوير"، "ذا إكزكوتيف تاورز"، "فيجين تاور"، "بيلفيو تاور"، "دبي وورف"، و"منازل الخور".

وباعتبارها من رواد إدارة الأصول العقارية في دبي، تتنوع مشاريع دبي للعقارات لتشمل المشاريع السكنية والتجارية والمساحات المؤجرة، حيث تنتشر الوحدات السكنية في كل من "ليان"، "شروق"، "عروب"، "بوابة الخيل"، و"نزل" لمسكن العاملين. كما تغطي خدمات التأجير والإدارة مساحات تجارية واسعة في مختلف الوجهات الجذابة، مثل: جميرا بيتش ريزيدنس، "باي أفينو" و"باي سكوير" في الخليج التجاري، بالإضافة إلى عدد متزايد من المساحات التجارية ضمن أحيائها السكنية.





WELCOME TO CASA VIVA, YOUR INSPIRING NEW HOME WITHIN THE THRIVING SERENA DISTRICT

Following the highly successful Casa Dora and Bella Casa, Casa Viva is the much anticipated third phase of the Serena community. Reflecting the preeminent Mediterranean lifestyle that has made Serena one of the most desirable developments in Dubai, Casa Viva is a delightful family-centred community that offers relaxing natural vistas and a full suite of attractive amenities.

مرحباً بك في "كاسا فيفا"، بيتك الجديد ضمن مجمع "سيرينا" الجديد النابض بالحيوية

بعد النجاح الباهر الذي شهده إطلاق مشاريع كاسا دورا وبيلا كاسا، من المتوقع أن يشهد كاسا فيفا ثالث أحياء سيرينا إقبالاً كبيراً لا يقل عن سابقه. فالمشروع يتميز بطراز معماري فريد يستلهم تصاميمه من ملامح بيوت دول البحر الأبيض المتوسط، مما يجعله أحد أكثر المشاريع التطويرية جاذبية في دبي. أضف إلى ذلك كونه واحة عائلية متكاملة توفر كافة المرافق المتميزة إلى جانب المساحات الطبيعية الممتدة التي تبعث على الصفاء والاسترخاء.



CONVENIENTLY LOCATED AT THE CENTRE OF YOUR WORLD

As part of the dynamic Serena district, Casa Viva is your charming retreat from the traffic and noise of the city. Right in the heart of DUBAILAND, it boasts direct access to Emirates Road, just a few minutes from Al Maktoum International Airport.

Casa Viva blends a lively, energetic community with a relaxing family lifestyle unmatched in the region.

موقع مثالي وسط الروائع من حولك

باعتبارها جزءاً لا يتجزأ من سيرينا، تقع كاسا فيفا في قلب دبي لاند، مع اتصال مباشر بشارع الإمارات، وعلى بعد دقائق معدودة من مطار آل مكتوم الدولي.

وبذلك فإن كاسا فيفا بعيدة كل البعد عن ازدحام المدينة وضواحيها، لتعدك بحياة هادئة متوازنة، مفعمة بأجواء الاسترخاء العائلية، والحياة النابضة الحيوية.





THE LIFESTYLE YOUR FAMILY DESERVES

With its beautiful, lush greenery, unique Spanish architecture and a host of conveniences, Casa Viva is the home you've been searching for. Ample recreational spaces will be your children's favourite places to play, and beautifully landscaped gardens offer a true sense of calming relaxation for the entire family.

The thoughtful architecture and refined finishing of Casa Viva's 2- and 3-bedroom townhouses combine the elegance to match your discerning taste with the functional features your modern lifestyle demands.

Designed with your family in mind, Casa Viva is a stunning community everyone will love to call home.

أسلوب حياة تستحقه عائلتك

مع المناظر الخضراء الطبيعية والملاعب المعمارية الإسبانية ومرافق الراحة والاستجمام، لا شك أن كاسا فيفا ستمثل الموطن المثالي الذي تبحث عنه. المساحات الترفيهية ستكون المكان الآمن للهو ولعب أطفالك، في حين توفر الحدائق الغناء المتعة والاسترخاء لكافة العائلة.

يحظى التصميم المعماري بعناية فائقة، مع أجود التشطيبات الراقية، وتضم كاسا فيفا بيوت التاونهاوس بغرفتين وثلاث غرف نوم، حيث تمتاز جميعها بلمسات الذوق الرفيع والمواصفات الحديثة لمتطلبات الحياة العصرية.

روعة التصميم في كاسا فيفا ستلبي مختلف احتياجات العائلة، باعتبارها نبض مجتمعنا وعلى رأس أولوياتنا، لتكون كاسا فيفا موطن كل بيت.





جمال الأجواء الطبيعية في قلب دبي العصرية
Enjoy a Mediterranean-inspired lifestyle



إستمتع بأجواء تعميها الراحة والإسترخاء من غرفة النوم الرئيسية
Enjoy the tranquility of your surroundings from the master bedroom



BUSTLING SPANISH PLAZA AND MODERN COMMUNITY CENTRES

Just a convenient step away from your front door is a world of entertainment and leisure. The lively Spanish Plaza is a desirable destination for residents and visitors alike. Enjoy an enticing array of restaurants, neighbourhood cafés and retail variety.

And hop over to one of many of Serena's state-of-the-art community centres, where you'll find community pools, cutting-edge gyms and fitness facilities, healthcare clinics, sporting courts, and a wide variety of essential retail spaces to suit all of your family's daily needs.

البلازا الإسبانية تتكامل مع المراكز المجتمعية

أروع مرافق الترفيه والاستجمام لا تبعد عن بيتك سوى بضعة خطوات، فالبلازا الإسبانية تمثل وجهة جذابة للسائحين والزوار على حد سواء، أضيف إلى ذلك تشكيلة المطاعم والمقاهي والمتاجر التسوقية.

ندعوك كذلك إلى زيارة أحد المراكز المجتمعية العديدة المنتشرة في سيرينا، حيث تتعدد مرافقها لتشمل المسابح، الملاعب الرياضية، صالات الرشاقة واللياقة البدنية، العيادات الطبية، والمتاجر التسوقية، لتتمتع كل عائلة في كاسا فيفا بحياة صحية مفعمة بالحياة.





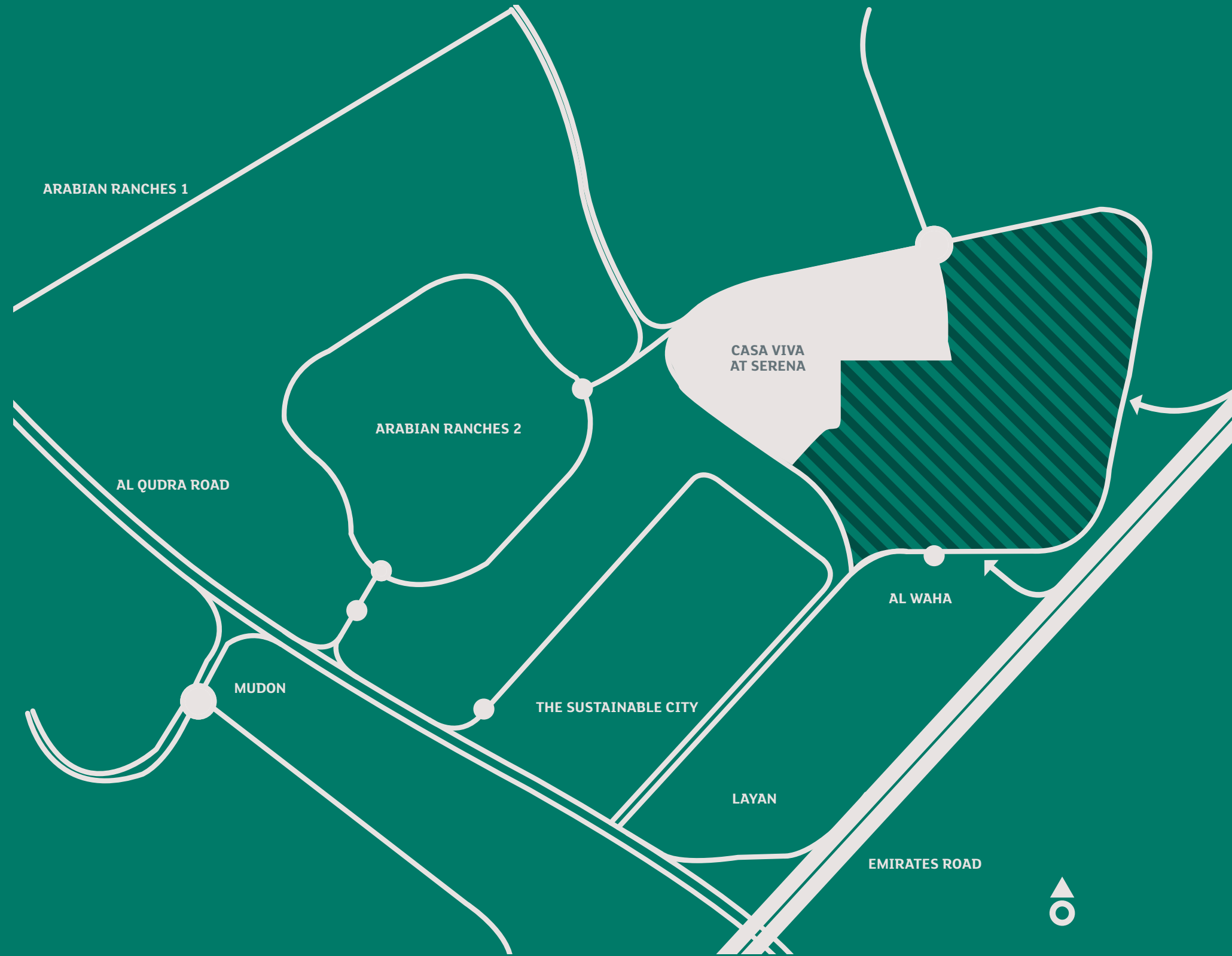
غرفة معيشة واسعة
Spacious living room



مطبخ مفتوح لحياة عائلية متناغمة
Open kitchen for family living

كاسا فيفا هي ثالث حي من أحياء سيرينا.
CASA VIVA IS THE THIRD COMMUNITY IN SERENA.





IDEAL LOCATION
WITH EASY ACCESS

موقع مثالي
يسهل الوصول إليه

20



الخليج التجاري
Business Bay

15



مطار آل مكتوم الدولي
Al Maktoum
International Airport



موقع إكسبو ٢٠٢٠
EXPO 2020 Site

7



القرية العالمية
Global Village



إم جي عالم من المغامرات
IMG Worlds of Adventure

5



مجمع حمدان بن
راشد الرياضي
Hamdan Sports
Complex



مضمار دبي
للدرجات الهوائية
Dubai Cycling
Course



شارع الشيخ
محمد بن زايد
Sheikh Mohammed
Bin Zayed Road



موتور سيتي
Motor City

دقائق minutes

Type A

3-Bedroom + Maid Semi-Detached

Total Area: 238.68 Sq.m / 2569 Sq.ft

Suite Area: 187.85 Sq.m / 2022 Sq.ft

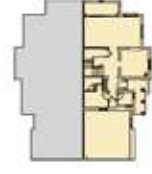
Balcony: 14.44 Sq.m / 155 Sq.ft

Suite + Balcony: 202.29 Sq.m / 2177 Sq.ft

Carport: 36.39 Sq.m / 392 Sq.ft



GROUND FLOOR



KEY PLAN

المخطط الرئيسي

الطابق الأرضي

FIRST FLOOR

نوع أ

منزل تاون هاوس شبه مستقل ٣ غرف نوم + غرفة خادمة

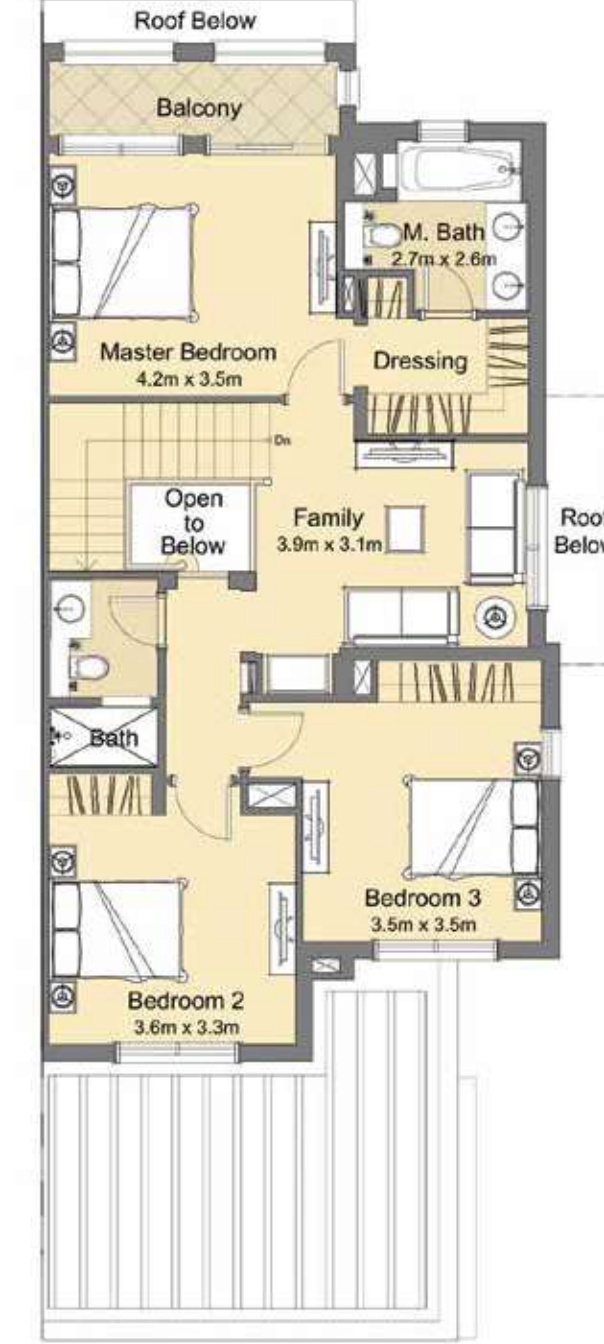
المساحة الإجمالية: ٢٣٨.٦٨ متر مربع / ٢٥٦٩ قدم مربع

مساحة الجناح: ١٨٧.٨٥ متر مربع / ٢٠٢٢ قدم مربع

الشرفة: ١٤.٤٤ متر مربع / ١٥٥ قدم مربع

الجناح + الشرفة: ٢٠٢.٢٩ متر مربع / ٢١٧٧ قدم مربع

المرآب: ٣٦.٣٩ متر مربع / ٣٩٢ قدم مربع



الطابق الأول

Type B

3-Bedroom + Maid Townhouse - End

Total Area: 211.11 Sq.m / 2272 Sq.ft

Suite Area: 162.78 Sq.m / 1752 Sq.ft

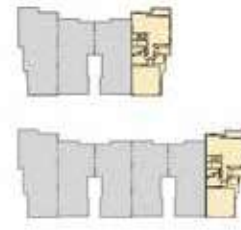
Balcony: 11.73 Sq.m / 126 Sq.ft

Suite + Balcony: 174.5 Sq.m / 1878 Sq.ft

Carport: 36.60 Sq.m / 394 Sq.ft



GROUND FLOOR

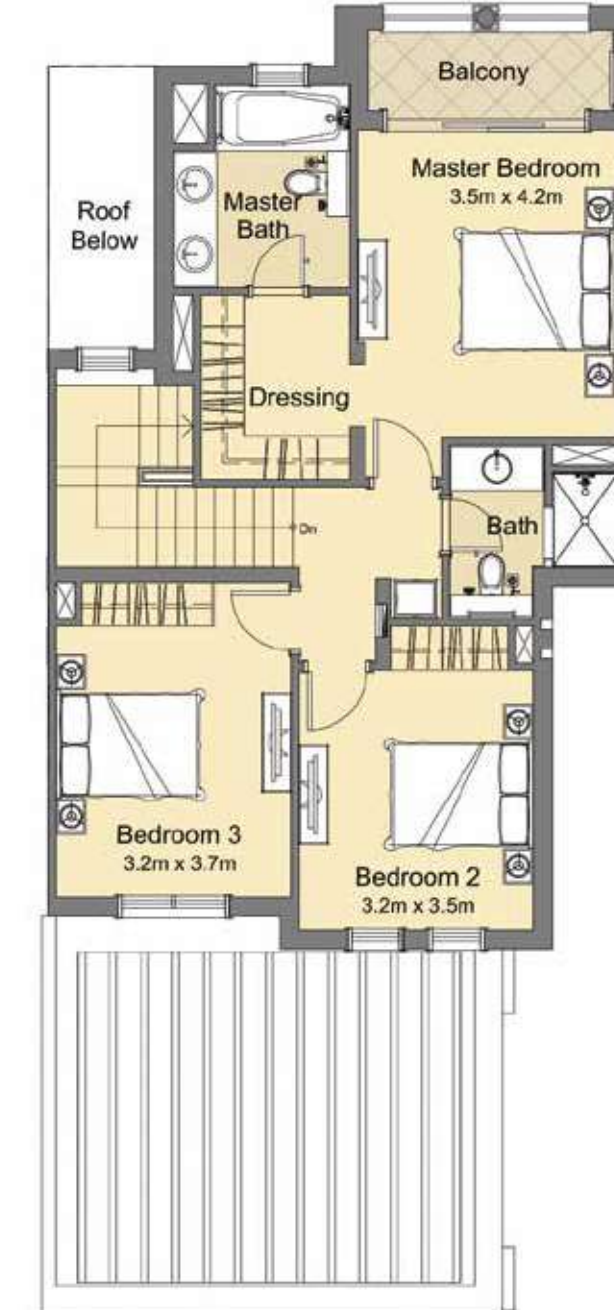


KEY PLAN

المخطط الرئيسي

الطابق الأرضي

FIRST FLOOR



نوع ب

منزل تاون هاوس ركن ٣ غرف نوم + غرفة خادمة

المساحة الإجمالية: ٢١١.١١ متر مربع / ٢٢٧٢ قدم مربع

مساحة الجناح: ١٦٢.٧٨ متر مربع / ١٧٥٢ قدم مربع

الشرفة: ١١.٧٣ متر مربع / ١٢٦ قدم مربع

الجناح + الشرفة: ١٧٤.٥ متر مربع / ١٨٧٨ قدم مربع

المرآب: ٣٦.٦٠ متر مربع / ٣٩٤ قدم مربع

الطابق الأول

Type C

3-Bedroom + Maid Townhouse - Mid

Total Area: 200.24 Sq.m / 2155 Sq.ft

Suite Area: 157.45 Sq.m / 1695 Sq.ft

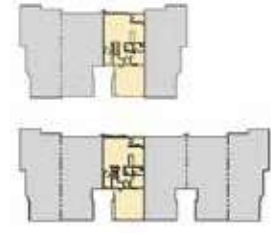
Balcony: 6.07 Sq.m / 65 Sq.ft

Suite + Balcony: 163.52 Sq.m / 1760 Sq.ft

Carport: 36.72 Sq.m / 395 Sq.ft



GROUND FLOOR



KEY PLAN

المخطط الرئيسي

الطابق الأرضي

FIRST FLOOR



نوع ج

منزل تاون هاوس متوسط ٣ غرف نوم + غرفة خادمة

المساحة الإجمالية: ٢٠٠.٢٤ متر مربع / ٢١٥٥ قدم مربع

مساحة الجناح: ١٥٧.٤٥ متر مربع / ١٦٩٥ قدم مربع

الشرفة: ٦.٠٧ متر مربع / ٦٥ قدم مربع

الجناح + الشرفة: ١٦٣.٥٢ متر مربع / ١٧٦٠ قدم مربع

المرآب: ٣٦.٧٢ متر مربع / ٣٩٥ قدم مربع

الطابق الأول

Type D+

2-Bedroom + Maid Townhouse - Mid

Total Area: 174.36 Sq.m / 1877 Sq.ft

Suite Area: 132.14 Sq.m / 1422 Sq.ft

Balcony: 5.74 Sq.m / 62 Sq.ft

Suite + Balcony: 137.88 Sq.m / 1484 Sq.ft

Carport: 36.48 Sq.m / 393 Sq.ft



GROUND FLOOR



KEY PLAN

المخطط الرئيسي

الطابق الأرضي

FIRST FLOOR



نوع د+

منزل تاون هاوس متوسط غرفتي نوم + غرفة خادمة

المساحة الإجمالية: ١٧٤.٣٦ متر مربع / ١٨٧٧ قدم مربع

مساحة الجناح: ١٣٢.١٤ متر مربع / ١٤٢٢ قدم مربع

الشرفة: ٥.٧٤ متر مربع / ٦٢ قدم مربع

الجناح + الشرفة: ١٣٧.٨٨ متر مربع / ١٤٨٤ قدم مربع

المرآب: ٣٦.٤٨ متر مربع / ٣٩٣ قدم مربع

الطابق الأول

أهلاً بك في كاسا فيفا. أهلاً بك في بيتك.

ارتشف قهوة الصباح في حديقتك الغناء على ألبان العصافير، وتمتع برؤية أطفالك من نافذة مطبخك وهم يلهون ويمرحون. من السهل تصور حياتك المثالية في كاسا فيفا لأنه نمط الحياة الذي تخيلته لعائلتك.

اختر بيتك الجديد في كاسا فيفا، وشاهد الفرحة على وجوه أطفالك وهم يتأملون غرفهم الجديدة لأول مرة.

هنئاً لك ببيت العمر.

Welcome to Casa Viva. Welcome home.

Sip your morning coffee with the tranquil sounds of birds in your garden, and watch your children play from your kitchen window. It's easy to imagine the Casa Viva lifestyle – because it's the lifestyle you've always imagined your family would have one day.

Choose your new home in Casa Viva and start getting excited to show your kids their new rooms.

Congratulations on finding your new home.





Contact Us

Toll Free : 800 37373

Hotline : +971 52 754 3246

Email : sales@drehomes.com

Visit Us For More Info:-

<https://drehomes.com/property/casa-viva-at-serena/>