



THE ADDRESS  
RESIDENCE

**S K Y V I E W**  
S K Y C O L L E C T I O N





## رؤية بلا حدود

أخذت إعمار تشكّل معالم دبي منذ العام ١٩٩٧، وقامت بتصميم صروح أأداة أمادت صياغة مفهوم المعيشة العصرية الفاخرة. وفي الوقت الذي ينسب كثير من المطورين إلى إبداعاتهم مفهوم الفريدة الإبداعية، فإن نخبة نادرة فقط تضاهي روعة إنجازاتنا. لقد فاقنا إبداعاتنا كل التوقعات مع برج خليفة - البرج الأطول في العالم - وألهمت مخيلة العالم بأسره بهذا الرمز الشامخ لدولة الإمارات العربية المتحدة.

عروضنا السكنية الجديدة تقدم لك فرصة تملك عقارات في صرح سوف يقترن قريباً بعظمة برج خليفة، ويتخذ عنوان له بين أهم العناوين المرغوبة في العالم.

## A VISION WITH NO LIMITS

Emaar has shaped the landscape of Dubai since 1997, creating iconic structures that redefine the concept of modern luxury living. Few can match our epic achievements in lifestyle innovation. With the Burj Khalifa - the world's tallest tower - we exceeded all expectations, creating a symbol for the United Arab Emirates that has sparked the world's imagination.

Our newest residential offering brings you the opportunity to acquire a property in a building that will soon become inextricably associated with the reputation of Burj Khalifa, and take its place among the world's most desirable addresses.

## كن من النخبة

دبي هي بالفعل مدينة عالمية ووجهة متألقة تمنح كل من يؤمها أعلى مستويات العيش الكريم، ويأتي برج " العنوان سكاي فيو سكاي كولكشن" السكني ليضيف بعداً جديداً إلى المشهد المبههر والمكتمل لهذه المدينة، إذ يرتفع في قلبها كموقع مثالي يُتيح رؤية تفاصيل المدينة أمام عينيك، تمتلك "سكاي كولكشن" مناظر بانورامية خلّابة مطلة على الخليج العربي في الأفق من جانب، وعلى بحيرة البرج ودبي فاونتن الرائعة من الجانب الآخر.

سوف يُعرف هذا المبنى بخصايته موقعاً استراتيجياً نابضاً قل نظيره بين مدن العالم، ونخبة حضرية من الأفراد والعوائل، ستحظى بفرصة عيش لا تتمتع بها إلا الصفوة من الناس.

## WHERE THE ELITE RESIDE

Dubai is widely recognized as a truly global city, a destination offering the highest quality of living. The Address Residence Sky View not only lends an added dimension to the skyline, it creates a new vantage point that lays out the city before you. The Sky Collection gives you unparalleled panoramic views over the Arabian Gulf on one side and Burj Lake with the magnificent Dubai Fountain on the other.

This striking building will become known for possessing one of the world's greatest views, part of a very exclusive club of individuals and families who expect nothing but the very best from where they choose to live.







## بوابة على عالم فريد

قريباً سوف يعلو برج "المتنوان سكاي فيو سكاي كولكشن" السكني ليشكل معلماً أساسياً في مشهد دبي الحضري ويشمخ وسط المساحة الفارحة كتوأمين عملاقين يحرسان هذا المكان الذي لا يُشبهه آخر. وسوف يُشار إليه على أنه البوابة المطلّة على أرقى كيلومتر مربع عقاري في العالم، ألا وهو وسط مدينة دبي.

هذا التكوين الهندسي، شديد التميز الذي يتمتع به البرج، إلى حوض سياحة من طراز انفتحي في الطابق العلوي على جسر "سكاي"، يضعه في مكانة مختلفة عن سائر الأبراج والمباني على طول شارع الشيخ زايد. فهو الأيقونة المعمارية الأولى من نوعها في المنطقة. لقد صمّمته شركة سكيدمور، أُوينغز أند ميريل ذاتها التي صمّمت برج خليفة، والذي يتألق بشموخه وسط هذه الواحة الحضرية المهيبة.

مرافقه الفاخرة وفلسفة تصميمه الداخلي تعكس مفهوم الأناقة المطلقة، وتكوّن تجربة ضيافة فريدة من نوعها. وسوف تتاح للنخبة المحظوظة شققاً فسحة مفروشة بترف بالغ للإقامة الدائمة أو كسكن للعطلات والمناسبات وسط أكثر المدن حيويّة وإثارة.

## GATEWAY TO THE EXTRAORDINARY

The Address Residence Sky View will soon take shape, rising to form an integral part of the Dubai skyline. Watching over the city like twin sentinels, this remarkable new landmark will be known worldwide as the figurative gateway to the most prestigious square kilometre of real estate in the world: Downtown Dubai.

Its distinctive architectural façade, along with its signature sky deck infinity pool, sets the building apart from all others along Sheikh Zayed Road. The first design of its kind in the region, it was created by Skidmore, Owings & Merrill, the architectural firm behind Burj Khalifa, which stands as the ultimate dramatic backdrop to this urban oasis.

Luxury amenities and an interior design philosophy that whispers refined elegance, lay the foundation for an exceptional hospitality experience. The lucky few will enjoy its spacious and elegant apartments as either a primary residence or a pied-à-terre in a vibrant and dynamic city.



## قلب العالم الحاضر

لم يُكْمَلِ وسط مدينة دبي عقده الأول بعد، ومع ذلك فقد أصبح من المستحيل أن يتخيل المرء هذه المدينة اليوم دون هذا التطور المهيّب في صميمها. وبامتداده على مساحة ٥٠٠ فدان، فإن مشروعا الرائد يُعْتَرِ بدقة عن نهج إعمار دبي تصميم وجهات عصرية تجمع ما بين العمل والترفيه بمستويات إقامة استثنائية.

سيتمتع لك برج "سكاى كولكشن" الوصول الفوري إلى جميع الجوانب المتطورة لهذا المشهد الحضري المتألق من مركز دبي المالي إلى دبي مول. إن المكان هنا هو حقاً أشبه بمدينة صغيرة ضمن المدينة، تضم في قلبها برج خليفة، وواجهة الفن والثقافة التي سيتم افتتاحها قريباً وهي منطقة "دار الأوبرا". إن الإقامة في برج "سكاى فيو" تعني حقبة جديدة من الحياة، حيث تجد بالقرب منك كل ما يمكن أن تتمناه.

## THE CENTRE OF NOW

Downtown Dubai is still less than a decade old, an astonishing fact, as it is impossible to imagine the city today without this majestic development at its core. Spread across 500 acres, our flagship project perfectly expresses the Emaar approach to creating lifestyle destinations that combine business and entertainment with exceptional living standards.

The Address Residence Sky View gives you convenient access to all facets of this sophisticated urban landscape, from the city's financial hub to The Dubai Mall - truly a destination within the city itself. At its heart, commands Burj Khalifa and the highly anticipated arts and cultural enclave, The Opera District. A residence in Sky View heralds a new era of living where everything you could possibly desire is all within reach.







## في قلب الحدث

يتهادى نسيم بوليفارد محمد بن راشد عبر أجواء وسط مدينة دبي المفتوحة والممتدة على مساحة ٣,٥ كلم، وتمنحك ممزاتها المُكحلة بالنخيل مكاناً أيقونياً للنزهة، بالإضافة إلى العديد من المطاعم والمقاهي لتشهد روعة العالم وهو يدور من حولك. وعلى مدار السنة تستظل من الشمس في ظل البوليفارد المشيع بالبرودة المنعشة الطبيعية الآتية مع نسيم البحيرة، حيث تتلاقى الحشود لتستمتع بأحداث مميزة مثل مهرجان الإمارات للسيارات الكلاسيكية ومسيرة اليوم الوطني الاحتفالية لدولة الإمارات العربية المتحدة في وسط مدينة دبي.

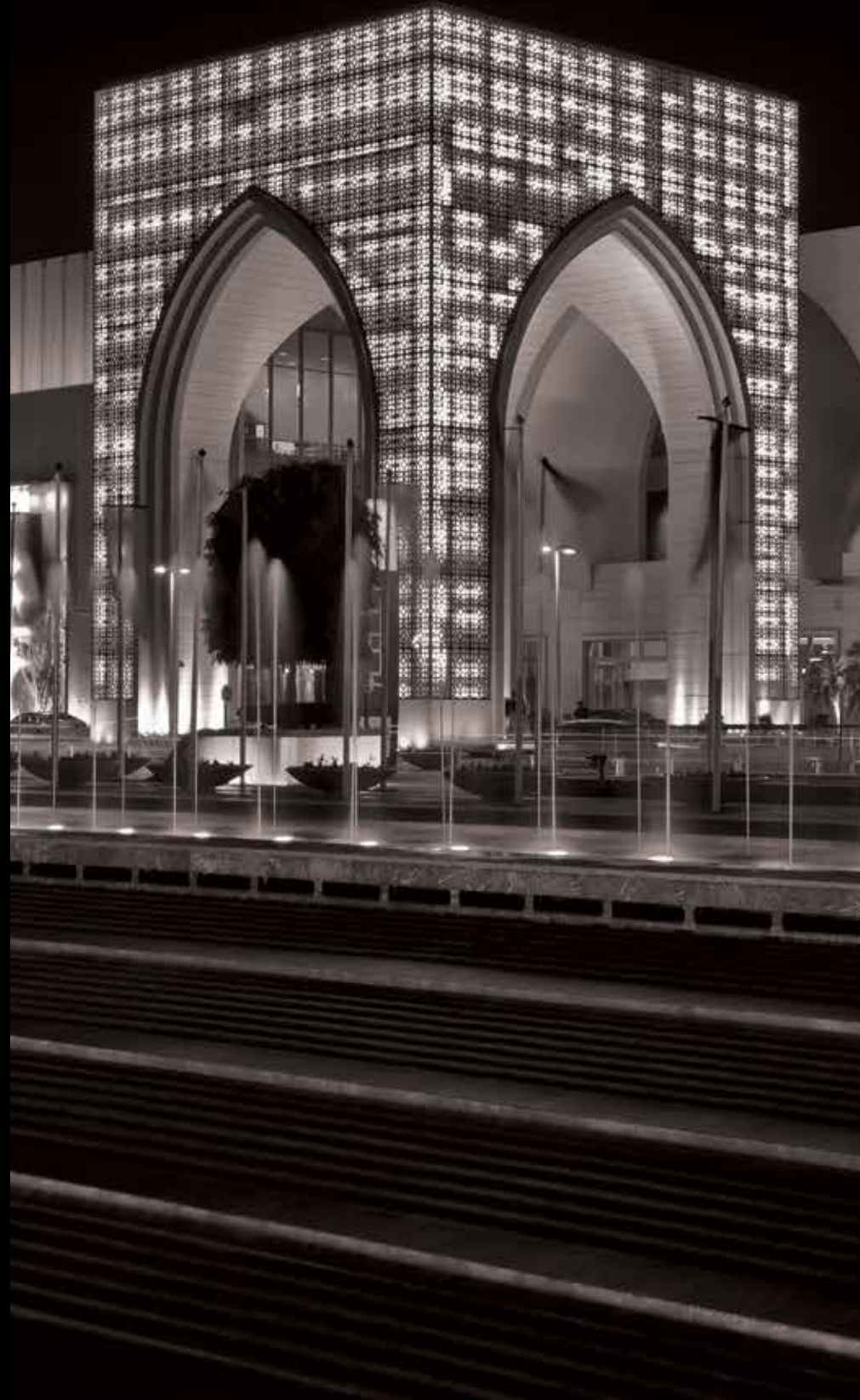
تتألق دبي فاونتن وسط بحيرتها لتُضيف ميزة أخرى رائعة في الهواء الطلق، والتي تُمتع الحشود كل يوم بعروض أخاذة تحبس الأنفاس وطبعاً، فإنها الوجهة الأولى ومركز احتفالات العام الجديد في المدينة، حيث يجتمع المقيمين والزوار للاحتفال ببداية سنة جديدة رائعة، وبفضل الموقع المثالي لبرج "العنوان سكاى فيو" السكني فإنه سيطل على هذا المشهد المهيّب.

## AT THE HEART OF WHERE IT ALL HAPPENS

Mohammed Bin Rashid Boulevard runs through Downtown Dubai for 3.5 km, its palm-lined walkways offering a place to stroll, as well as numerous restaurants and cafés, for watching the world go by. Naturally cooled by the lake it encircles, the boulevard provides welcome shade from the year-round sun. It also connects people through events such as the Emirates Classic Car Festival and The Parade - Downtown Dubai, UAE National Day.

Another magnificent outdoor feature is The Dubai Fountain, the world's largest performing fountain whose daily shows create a real sense of wonder and awe. And, of course, this is the centre of the city's New Year's Eve celebrations, where residents and visitors alike, congregate to celebrate the start of another glorious year. The Address Residence Sky View Sky Collection's vantage point allows you to enjoy the best of this visual spectacle.





## سهولة الوصول

دبي مول هو الوجهة الأكبر في العالم للتسوق والترفيه، وقد زاره في العام ٢٠١٣ أكثر من ٧٥ مليون شخص، وهو رقم يفوق عدد الزوار السنوي لمدينة نيويورك.

مؤ أكثر من ١٢٠٠ متجر للماركات التجارية العالمية، وآخر صيحات الموضة وأحدث الأدوات الإلكترونية، فإن دبي مول يُقدّم مجموعة مذهلة من وسائل الترفيه للعائلات، والتي يعشقها الطفل في كل منا. ويمتلك ممشي مغطى ومكثف إمكانية الوصول من برج "العنوان سكاى فيو" السكنى إلى دبي مول وأنت تنعم بالراحة والظل، وخصوصاً خلال فصل الصيف.

## PRIVILEGED ACCESS

The Dubai Mall is the world's largest shopping and entertainment destination. In 2013 alone, 75 million people visited The Dubai Mall - more than the total number of annual visitors to New York City.

With over 1,200 stores, from high fashion to the latest electronic gadgets, the mall offers an amazing array of entertainment that appeals to families and the child in us all. An air-conditioned travelator, a covered moving walkway, conveys you with ease and comfort directly from The Address Residence Sky View to The Dubai Mall.





Bruno Magli Zegna

HERMES

HERMES

Dior

Dior

CHANEL

CHANEL

GUCCI

GUCCI

LOUIS VUITTON

LV

LOUIS VUITTON

FAUCHON  
PARIS  
LE CAFE

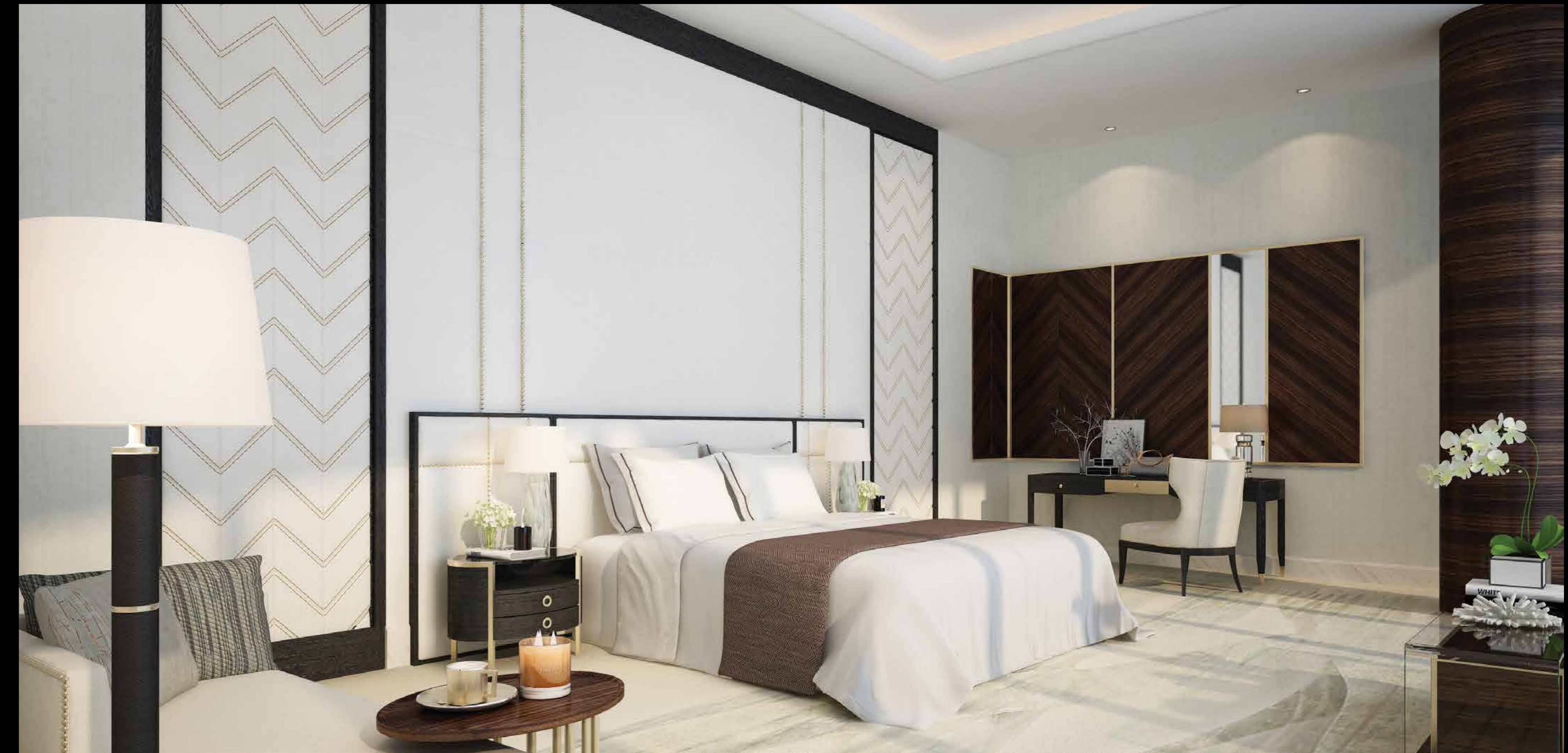
FAUCHON  
PARIS

اسلاميك

















“السبيرة” للفنان سامي محمد الصالح،  
فندق منزل (اليسار)  
“القواسم” للفنان محمد العادي، مدخل كبار الشخصيات في فاشن  
أفنيو، دبي مول (الأعلى)

'Al Sidra' by Sami Mohamed Al Saleh,  
Manzil Hotel (left)

'Al-Qawasim' by Mohamed Elaadi, Fashion Avenue VIP Entrance,  
The Dubai Mall (above)



## الحياة في القمّة

## LIFE AT THE TOP

بعد جسر "سكاي" المعلّق في السماء، والذي يربط بين البرجين في الطابق الـ ٥٤، همزة وصل معمارية شديدة التميّز. وفي الوقت الذي ينظر فيه الناس المتواجدون في الأسفل بعين الإعجاب إلى روعة هذه الأيقونة الهندسية، فإنّ المقيمين في "سكاي كولكشن" سوف يستمتعون بمناظر بانورامية خّابية مطّلة على المرافق الترفيهية في الجوار أسفلاً، وعلى الخليج العربي ووسط مدينة دبي في الأفق الأسر.

تتميّز كل الشقق في "سكاي كولكشن" بتيراس خاص أو بشرفة، مما يوفر للسكان منّة كبيرة وفسيحة تميّز بالخصوصية رغم كونها مفتوحة، وتتيح أمامك رؤية مثالية للاستمتاع بمشهد غروب الشمس أو بأمسية تحت النجوم.

يقود سطح التيراس الفسيح الطريق إلى الشقق الفخمة التي تضمّ كل منها من ثلاث إلى ست غرف نوم مجهزة وفق أعلى المعايير. ونظراً لعددها المحدود وموقعها المثالي الواقع على سطح البرج الأول، فإن شقق مجموعة سكاي هي الأكثر حصرية من بينها جميعاً.

The memorable 'Sky Deck' that connects the two towers at the 54th floor presents a striking exterior facade. While those below can only look up in admiration, Sky Collection residents enjoy panoramic views over the Arabian Gulf and across Downtown Dubai.

All Sky Collection apartments have either a private terrace or a balcony, each affording residents an expansive and grand viewing platform which is private yet open - perfect for watching the sunset or enjoying an evening under the stars.

Leading on from the spacious terraces, the residences are resplendent throughout, offering three to six bedroom units with only the highest standards of finishing. With their limited numbers, and vantage point on top of the first tower, Sky Collection apartments are the most exclusive of them all.







## في القمة تختلف الرؤية

ما الذي يُمكنه أن يكون منعشاً أكثر من التواجد في حوض سباحة على السطح العالي بين أضواء تتغير كل لحظة على إرتفاع كلِّ حدث في الجوار؟ على جسر "سكاي" المعلق، بمتدّ حوض السباحة طراز "انفينيتي" إلى الحافة المتهامية مع عالم من المناظر المبهرة المطلّة على وسط مدينة دبي. ويتميّز السطح بمطعم ومقهى لهما طابع خاص وخدمة في قمة الرقي.

## FLOAT ABOVE THE CITY

What could be more refreshing than a daily dip in the rooftop pool, watching the endlessly changing play of light over the city below? On the sky deck, the infinity pool takes you to the edge with spectacular views overlooking the prestigious Downtown Dubai. It is also served by a signature bar and restaurant.



## المظهر والجواهر

منذ اللحظة التي تطأ فيها قدمك اليهو سوف تجد نفسك في بيئة هادئة مريحة. وبعد مغادرتك المدخل المنمّق بلمساته المميزة وصوت النوافير ترحب بك الأجواء العاقبة بأريج مُعطر لطيف والخطوط الفنية المحلية والدولية المتناغمة بتصميم خلاب. وطبعاً ستجد لياقة الموظفين وترحيبهم بانتظارك.

كل زاوية من الأماكن المشتركة للعموم تتم تخطيطها بعناية مع مزيج من الإضاءة الطبيعية الخافتة أماكن الجلوس المريحة. هنا يُمكنك استقبال ضيوفك في أجواء أنيقة، أو حتى الجلوس بمفردك والتأمل الهادئ قبل الصعود إلى شقتك الفخمة أو أحد المطاعم أو غيرها من المرافق.

تتناغم المواد المستخدمة في التصميم من المعادن المميزة والأخشاب الفنية والحجر المصقول والزجاج والكريستال اللامع لتكوّن معاً إحساساً غامراً بالرفاهية الأنيقة في جميع أنحاء المبنى.

## STYLE IS NEVER COMPLETE WITHOUT SUBSTANCE

From the moment you enter the inviting lobby, you will feel a sense of being at ease. Leaving behind the lushly landscaped grounds and the sound of the fountains, you are greeted by our discreet staff and surrounded by inspiring local and international art.

Each public space is thoughtfully planned, elegantly appointed with soft seating options and a calming mix of natural and accent lighting. Here you can receive guests in style, or linger in quiet reflection, before ascending to your apartment or one of the restaurants or facilities.

Distinctive metals, rich woods, polished stone and gleaming glass and crystals create a refined sense of luxury throughout.







## أناقة مطلقة

تأتي شقق "سكاي كولكشن" مفروشة بالكامل بمستوى مواصفات بلاثم السمة المميّزة لفندق ومنتجات العنوان.

كما تتميز بنوافذ أنيقة مطلة على المناظر الخلابة ممتدة من الأرض إلى السقف، والتي تُمثل عملاً فنياً متكاملًا ضمّ بهندسة توصل الإضاءة الأمثل إلى كافة المساحات المعيشية. وفي المزج ما بين خطوط الحدائق والتراب للتصاميم الداخلية يُصنع هذا التكامل الهندسي النموذج المثالي لأناقة رفيعة المستوى.

تم اختيار الأثاث الفاخر بذوق رفيع المستوى، وتضم المواد المستخدمة فيها، والمنتقاة بعناية فائقة وفقاً لأعلى معايير الجودة من الأخشاب والحجر والرخام الصقيل، والأقمشة الفخمة والثريات الأنيقة، والتي سوف تروق لجميع الأذواق. كما ستوفر هذه الشقق الفاخرة أرضيات من الحجر والسجاد والستائر الفاخرة والحمامات المغطاة بالرخام.

وهي تمثل حلولاً جاهزة يتم من خلالها الاهتمام بكل التفاصيل من أجلك، بلا أدنى مسامحة على مستوى الجودة.

## ELEGANCE IN THE EVERYDAY

A Sky Collection apartment comes fully furnished to the highest specifications, as befits the flagship range of The Address brand.

With floor-to-ceiling windows framing stunning views, this is a work of art designed specially to bring optimal light into the living spaces. The epitome of highly refined, contemporary design, the interiors combine international style with local touches to create an environment of understated elegance.

Artfully acquired designer furniture and materials; that range from rich timber wall features, sleek stone and marble finishes, to fine fabrics and elegant chandeliers, will appeal to individuals who possess a refined sense of style. These luxury apartments will also feature exquisite stone flooring, lush carpets and coordinated drapery as well as sophisticated marble bathrooms.

These are true turn-key solutions, where all details are taken care of for you - no sacrifices, no compromises to be made.

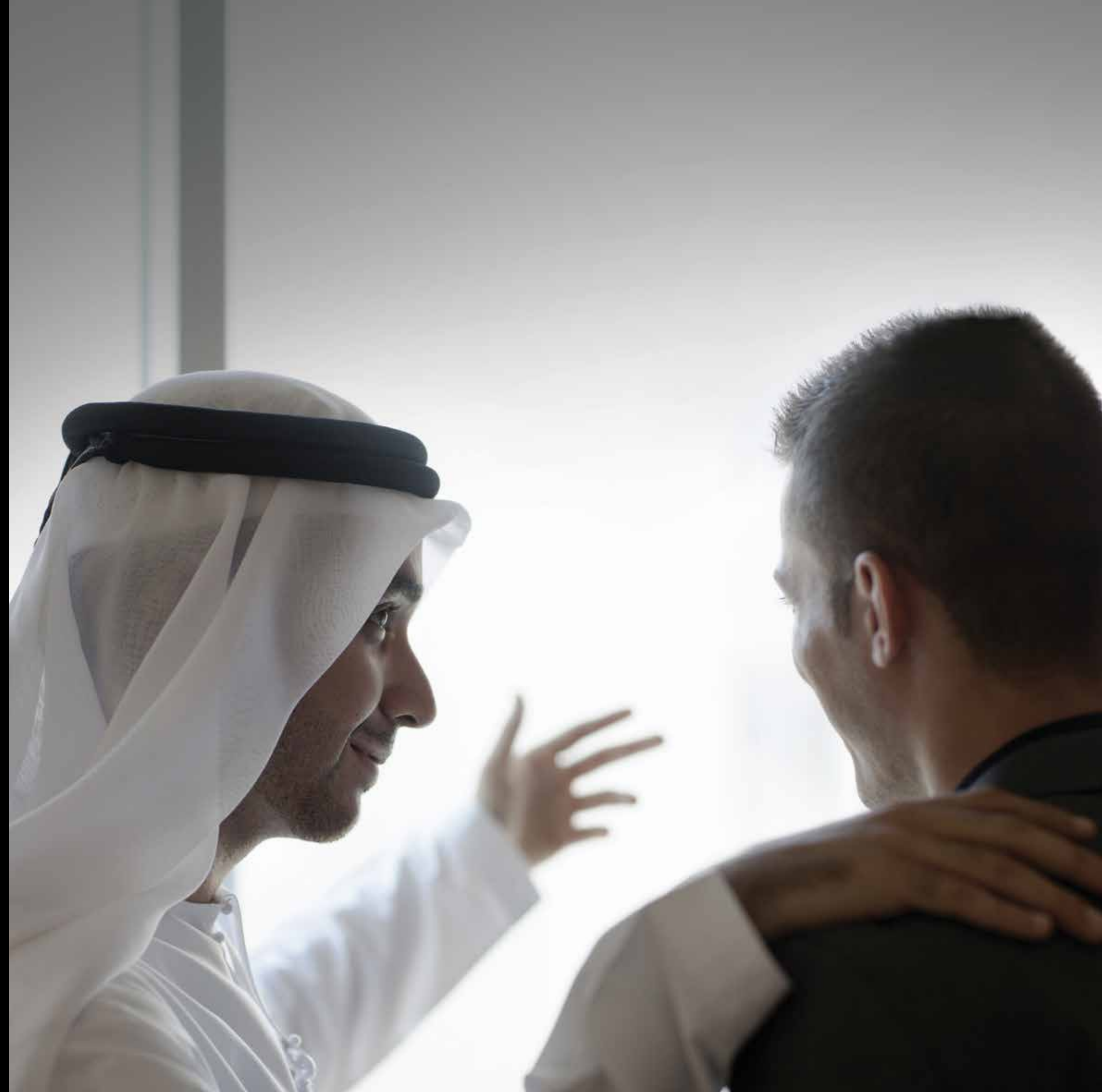


## خدمة بأسلوب راقي

جميع هذه المرافق تجعل هذه الشقق السكنية المخمّمة خيار النخبة المميّزين. ستتمتّع شقتك بوسائل راحة ومرافق من فئة الخمس نجوم التي يقدمها فندق ومنتجعات العنوان والتي تضم جزءاً من أحد البرجين. وسيمتلك المظعم والبار على جسر "سكاي" المعلق مستوى رفيعاً من الترفيه، حيث تستمتع مع ضيوفك بإطلالة واسعة على برج خليفة من جهة وعلى مشهد الخليج العربي من الجهة الأخرى. كما سوف تولي شؤونك الصحية عناية مثالية أرضاً بفضل الوصول السهل والسريع المتاح إلى مختلف المرافق الرياضية والمنتجعات.

## SERVICE WITH STYLE

These are serviced apartments for the most discerning owner. Your apartment benefits from lavish five-star amenities provided by The Address Hotels + Resorts that comprises part of one tower. Up on the sky deck, a restaurant and bar lets you entertain in grand style, as you and your guests look out over Burj Khalifa on one side and the Arabian Gulf on the other. Your wellbeing is also catered for, with easy access to gym and spa facilities.







## ثقافات نابضة

أصبح وسط مدينة دبي مكاناً متسارع التطور إذ غدا وجهة لا ية من زيارتها. فعدا عن مميزات دبي مول وبهجة مشاهدة دبي فاونتن يوميا، أصبحت المنطقة مرتبطة بمجموعة أساسية من الأحداث الرئيسية في رزنامة المدينة، مثل احتفالات ليلة رأس السنة الجديدة التي تضيء برج خليفة، والتي أضحت حدثاً ينتظره الناس بفارغ الصبر كما هو الحال مع تلك التي تُقام في سيدني ونيويورك وهونغ كونغ ولندن.

يستضيف برج بارك الحفلات الموسيقية في الهواء الطلق والذي يحضره الآلاف، وقريبا، سوف تستقطب منطقة "دار الأوبرا" ذات المستوى العالمي المغنيين العالميين وأشهر فرق الأوركسترا والعازفين والكثير من النجوم الآخرين. كما ستُضفي المعارض الفنية الجديدة تألقاً ثقافياً باهراً على المنطقة.

## THE HEART OF CULTURE

Downtown Dubai is evolving into the ultimate must-visit destination. Beyond the retail attractions of The Dubai Mall and the visual spectacle of The Dubai Fountain, the area has already become associated with key events in the city's calendar, such as the dramatic New Year's Eve celebrations which light up Burj Khalifa, now as eagerly anticipated as those in Sydney, New York, Hong Kong and London.

The manicured grass of Burj Park also hosts open-air concerts attended by thousands. And soon, The Opera District will attract world-class performances, leading orchestras, art galleries and other exceptional artistic talents.



## عاصمة الحدث... ملتقى الحياة

تُعتبر فنادق ومنتجعات العنوان السكنية عنصراً أساسياً من مفهوم نمط الحياة الذي تبتناه إعمار. وتتضمن منطقة وسط مدينة دبي فندق العنوان وسط مدينة دبي وفندق العنوان دبي مول، وتجمع تصميمهما بشدية التميّز بين البساطة وقمة الرقي، وتأخذ بعين الاعتبار جميع التفاصيل... سواء أكانت كبيرة أم متناهية الصغر.

وسوف يكون برج "العنوان سكاي فيو سكاي كولكشن" السكني النُخبة في مجموعة العنوان، وسوف يخط هويتها ويوتج نطاقها ليضعها في أفضل جوار تستحقه ألا وهو برج خليفة، والذي يتميّز بكونه الأول في احتواءه فندق أرمانى الأول في العالم، إضافة إلى مطعم "أتموسفير" وهو أعلى مطعم في العالم.

## WHERE LIFE HAPPENS

The Address brand forms an essential component of Emaar's concept of living. Downtown Dubai features The Address Downtown Dubai and The Address Dubai Mall. Their signature style combines simplicity and sophistication, with an eye for details, whether large or small.

The Sky View Sky Collection will be a flagship of The Address brand, extending the product offering and placing it in good company with the adjacent Burj Khalifa, which itself features the world's first Armani Hotel and the world's highest restaurant, At.mosphere.







## عنوان التميز

يُتوقَّع لبرج "العنوان سكاي فيو سكاي كولكشن" السكني أن يصبح واحداً من العناوين الأكثر تالفاً في مدينة أضحت لتوها محورا يضيء بالحيوية ويبرز بأفخم الأيقونات وأنماط الحياة وأكثرها ترفاً. من تصاميمه الخارجية إلى جسر "سكاي" المعلق بإطلالته البانورامية على مركز دبي المالي العالمي وشارع الشيخ زايد إلى جانب إطلالته الخلابة على الخليج العربي وبرج خليفة، سوف يُضفي هذا البرج معلماً آخر على دبي ليُغيّر وجهها من جديد.

تُمثّل "سكاي كولكشن" الذروة في تطور لا يُدانيه آخر، وشفتك هنا سوف تُثري حياتك بزخم كبير من البهجة، وتضع بين يديك أرفع مستويات الترف وأمام عينيك أروع المشاهد لمركز حيوي في المدينة، حيث يتوق الجميع إلى السكن والاستجمام. هذه هي فرصتك لتكون من بين الأوائل لامتلاك حصة من هذه البقعة الفريدة.

## AN ADDRESS OF DISTINCTION

The Address Residence Sky View Sky Collection is set to become one of the most talked about addresses in a town already synonymous with superlatives. From its unique exterior facade, to the spectacular sky deck overlooking DIFC and Sheikh Zayed Road, along with the sublime views over the Arabian Gulf and Burj Khalifa – this building will once again change the face of Dubai.

The Sky Collection is the literal and figurative apex of this unrivalled development. An apartment here will deliver the height of luxury to one of the city's most liveable and sought-after locations. This is your chance to be among the first in the world to call this your own.





## **CONTACT US**

**Toll Free : 800 37373**

**Hotline : +971 52 754 3244**

**Email : [sales@drehomes.com](mailto:sales@drehomes.com)**

**Visit Us For More Info:-**

**<https://drehomes.com/property/emaar-address-sky-view-downtown/>**

**[www.drehomes.com](http://www.drehomes.com)**