

ROVE
HOME ALJADA

شقق ذات علامة تجارية
BRANDED APARTMENTS

منازل ولا أجمل
روف منازل الجادة
THERE'S NO PLACE LIKE
ROVE HOME ALJADA



استكشاف بلا حدود

في فنادق روف، نشير إلى المسافرين العصريين الفريدين والمستقلين والمبدعين الذين يقيمون معنا باسم روفرز.

إننا نقدر ذلك ونحن على أتم الاستعداد لمساعدة «الروفرز» على تجاوز الحدود واستكشاف كل جديد تماماً مثل ما يفعل سكان المدينة، ذلك بالإضافة استيعاب الثقافة العميقة المتأصلة في المدينة. في فنادق روف، نتوافق مع روح المغامرة هذه، لكننا لا ننسى جذورنا أبداً.

نعلم تماماً أنهم قادمون لطلب تجارب استثنائية تعمق شخصيتهم وتثري ذكرياتهم وتساعدهم على الارتقاء إلى أفاق جديدة.

EXPLORING WITHOUT BORDERS

At Rove Hotels we like to refer to the unique, independent, creative modern travellers who stay with us as Rovers.

We know that they will demand authentic experiences that deepen their character, enrich their memories and help them rise to new heights.

We can appreciate this and are geared up to help our Rovers venture away from the mainstream and explore as a local does, absorbing the deep-rooted culture of the city. At Rove Hotels, we are attuned to this spirit of adventure, but we never forget our roots.



R O V E

أهلاً بكم في روف منازل الجادة

يضم روف منازل الجادة 114 شقة بغرفة نوم واحدة وغرفتين وثلاث غرف نوم، تقع في مكان مثالي داخل مجتمع حضري مثير ومحبوب وسريع النمو.

تمزج روف منازل الجادة، وهي أول مساكن على الإطلاق من علامة روف التجارية، بين الجمالية الفريدة والمعاصرة مع المرافق الرائعة والموقع المذهل في قلب واحدة من أكثر مدن الشرق الأوسط ترحيباً.

WELCOME TO ROVE HOME ALJADA

The first ever residences from the Rove brand, Rove Home Aljada blends a unique and contemporary aesthetic with impressive facilities and an incredible location in the heart of one of the Middle East's most welcoming cities.

Rove Home Aljada features 114 branded 1, 2 and 3 bedroom apartments, ideally located within an exciting, popular and rapidly growing urban community.

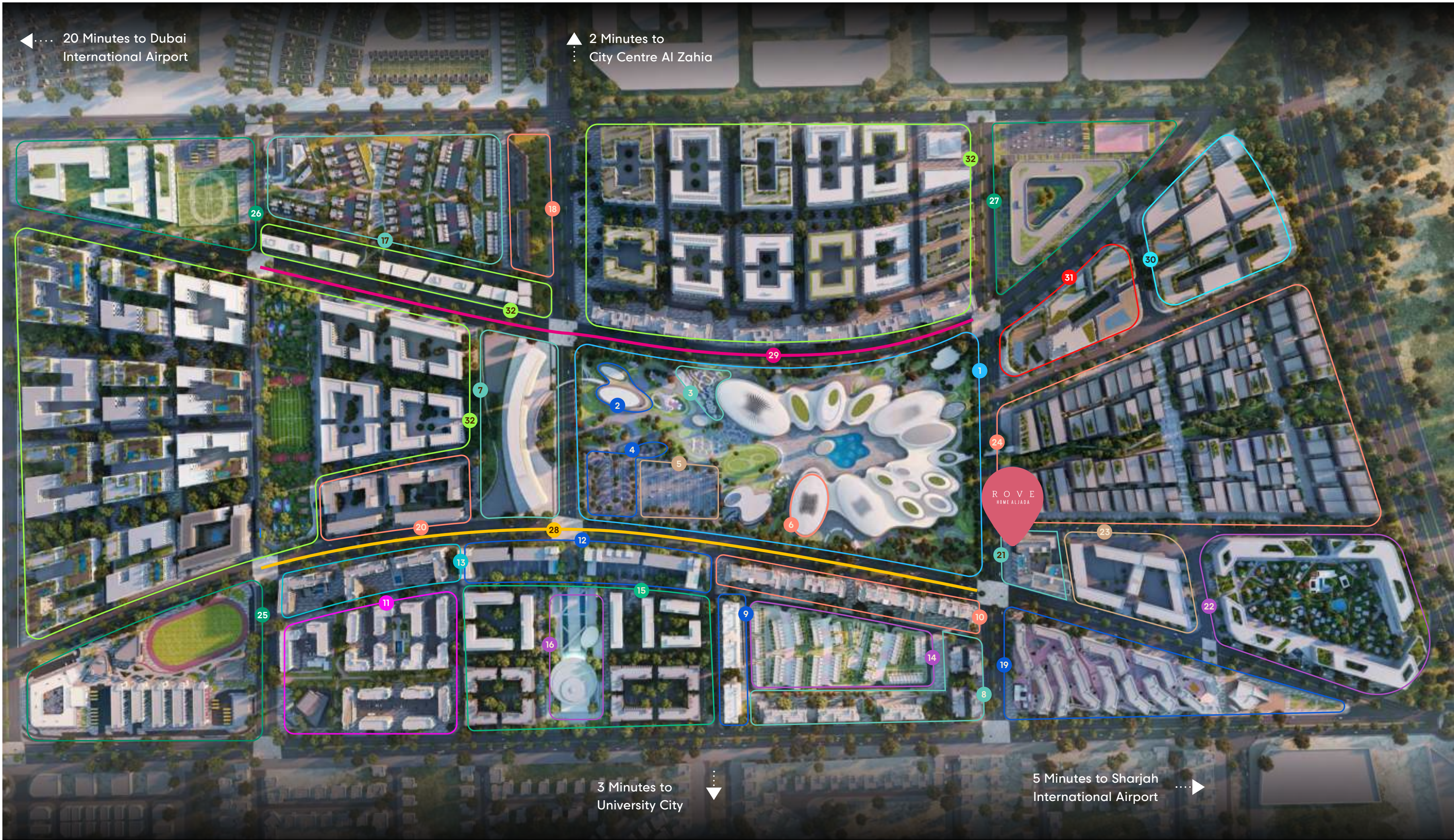


aljada



الجدّة





1. Madar at Aljada
2. Aljada Discovery Center
3. Aljada Skate Park
4. Zad Food District
5. Drive-in Cinema
6. Wellfit Gym
7. The Address Aljada
8. Areej Apartments
9. Rehan Apartments
10. Misk Apartments
11. East Village
12. Vida Aljada Hotel and Vida Residences Aljada
13. The Boulevard
14. Sarab 1 Villa Community
15. Naseej District
16. Naseej Cultural Complex
17. Sarab 2 Villa Community
18. The Gate
19. Nest Student Housing Complex
20. Nasaq District
21. Rove Home Aljada
22. Wellness District
23. Education District
24. Arada Central Business District
25. SABIS International School – Aljada (SIS-Aljada)
26. School 2
27. School 3
28. East Boulevard
29. West Boulevard
30. Convention Center
31. Hotel and Residences
32. Residences



تعُدّ الجادة أكبر وجهة متعددة الاستخدامات على الإطلاق ونقله نوعية للإمارة.

إلى جانب المناطق السكنية الواسعة، تضم الجادة أيضاً حدائق ذات مناظر طبيعية جميلة وأربعة فنادق وثلاث مدارس وحيّاً ثقافياً ومجمع أعمال متميزة، فضلاً عن خيارات التسوق وتناول الطعام الكبيرة في شوارعها التي تصطف على جانبيها الأشجار.

الجادة داون تاون الشارقة الجديدة

ALJADA THE DOWNTOWN OF NEW SHARJAH

Aljada is the largest ever mixed-use destination and a transformational project for the Emirate.

Alongside extensive residential districts, Aljada also hosts beautifully landscaped parks, four hotels, three schools, a cultural neighborhood and a premium business district, as well as considerable shopping and dining options on its tree-lined boulevards.

ROVE HOME ALJADA



SAIF Zone



Downtown Dubai



Expo Centre Sharjah



Sharjah International Airport



Bastakiya (Old Dubai)



Dubai International Airport



Sharjah Research Technology and Innovation Park, University



Masaar



Burj Khalifa



Jouri Hills at Jumeirah Golf Estate



Nasma Residences



روف منازل الجادة هو المكان المثالي للأزواج والعائلات، مع موقع استراتيجي يسمح لهم بالاستمتاع بكل ما يحتاجونه لأسلوب حياة أكثر سعادة وراحة.

ستجد كل ما تحتاجه لأسلوب حياة سلس ومتناغم في روف منازل الجادة. يتميز كل منزل بتصميم نموذجي ومساحات مذهشة حديثة وشبابية.

تصاميم عصرية نايضة بالحياة

COLOURFUL AND CONTEMPORARY DESIGNS

You'll find everything you need for a seamless, connected lifestyle at Rove Home Aljada.

Each apartment features a modern and youthful design, that extends further into the public spaces.

Rove Home Aljada is the perfect location for couples and families, with an incredible location that allows them to enjoy everything they need for a happy and fulfilling lifestyle all in one place.



استرخ وانتعش

هذا بالإضافة إلى مجموعة واسعة من خيارات التسوق والمطاعم الواقعة في إيست بوليفارد الجادة، ومناطق الترفيه العائلية في مدار ومنطقة الأعمال المركزية، جميعها على مقربة منك.

استمتع بالمرافق المذهلة في الداخل، والمغامرات الشيقة في الخارج لاكتشاف الوجهة الحضرية الأسرع نمواً في الإمارات.

كما يمكنك دخول صالة الألعاب الرياضية الحديثة وحمام السباحة، واستخدام المرافق العديدة في الفندق.

SIT BACK AND RELAX

Experience amazing facilities at home, or venture outside to explore the UAE's fastest-growing urban destination. Enjoy exclusive access to a modern gym and swimming pool, and make the most of the great facilities on offer in the Rove Aljada hotel.

Step outside to enjoy a wide range of shopping and dining options located on Aljada's East Boulevard, as well as family-friendly attractions at Madar at Aljada and a premium business district, all available within walking distance.





لا شيء سوا الهدوء والراحة

هذا بالإضافة إلى مجموعة واسعة من خيارات التسوق والمطاعم الواقعة في إيست بوليفارد الجادة، ومناطق الترفيه العائلية في مدار ومنطقة الأعمال المركزية، جميعها على مقربة منك.

استمتع بالمرافق المذهلة في الداخل، والمغامرات الشيقة في الخارج لاكتشاف الوجهة الحضرية الأسرع نمواً في الإمارات.

كما يمكنك دخول صالة الألعاب الرياضية الحديثة وحمام السباحة، واستخدام المرافق العديدة في الفندق.

EXPECT COMFORT AND CONVENIENCE

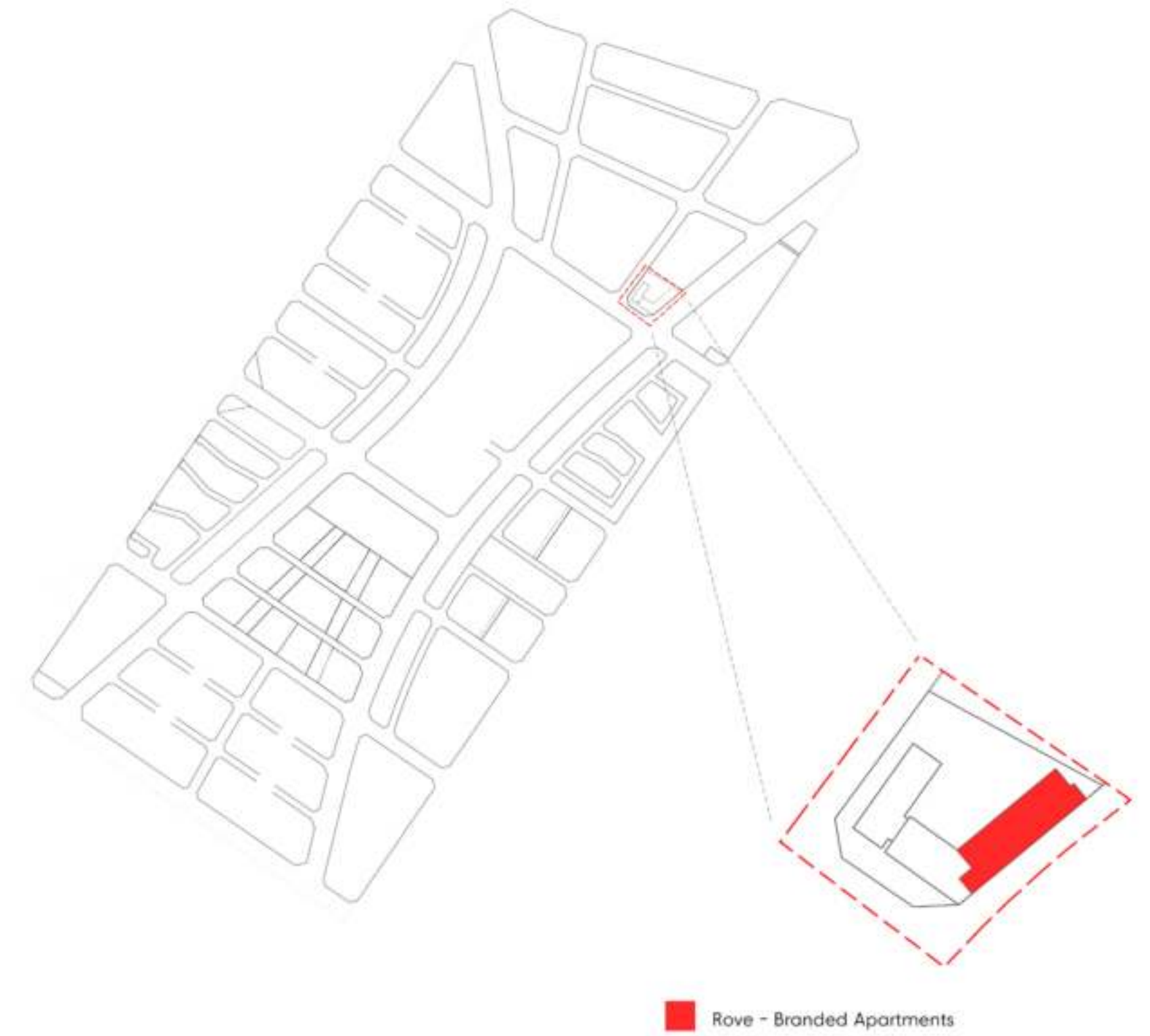
Experience amazing facilities at home, or venture outside to explore the UAE's fastest-growing urban destination.

Residents can also select from the high-quality services on offer at the Rove Aljada hotel, including in-room dining, laundry services and the presence of a 24-hour professional concierge.

A wide range of layouts give you the chance to buy the apartment that best suits your needs.

المخطط الرئيسي

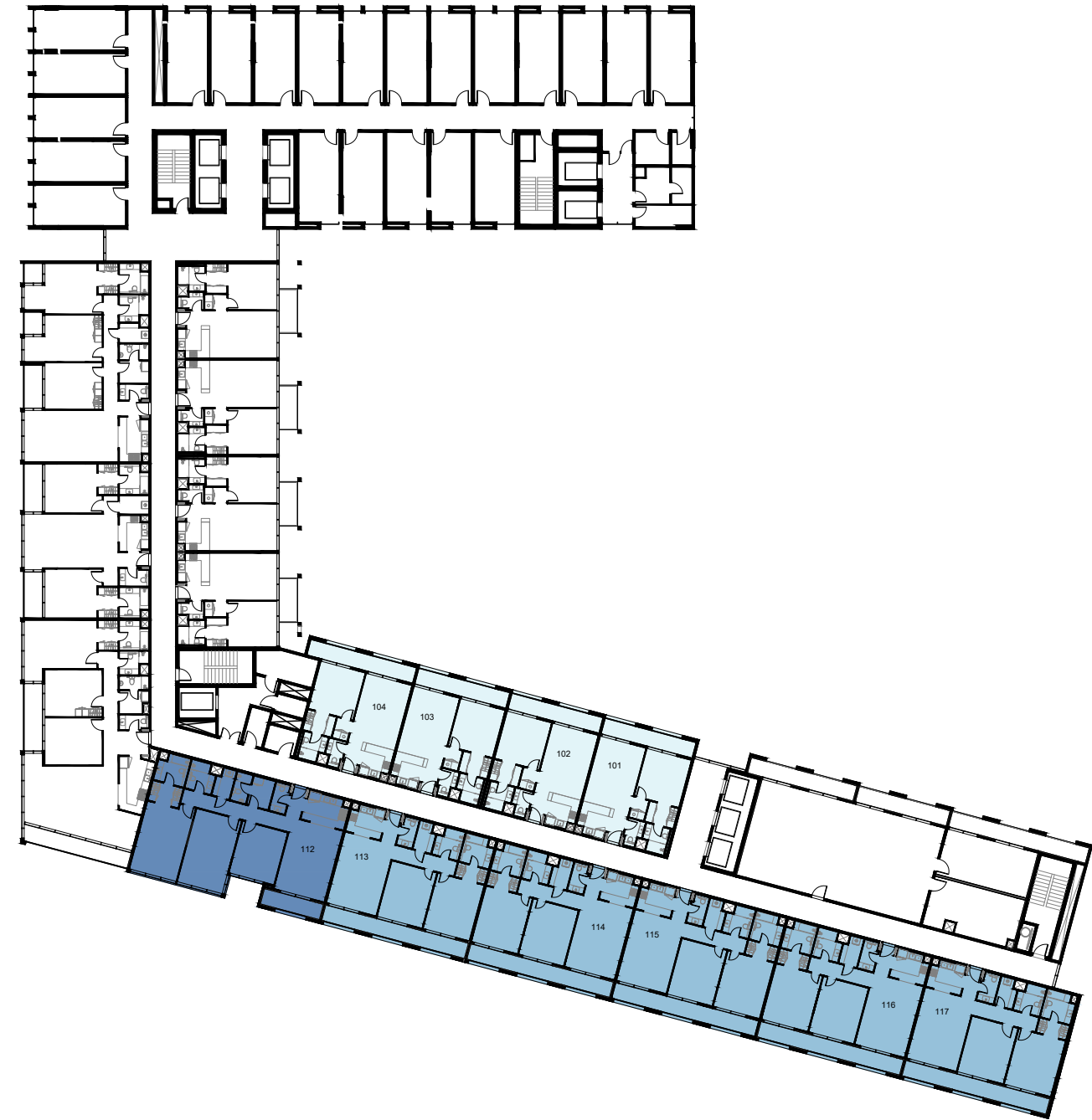
MASTER PLAN



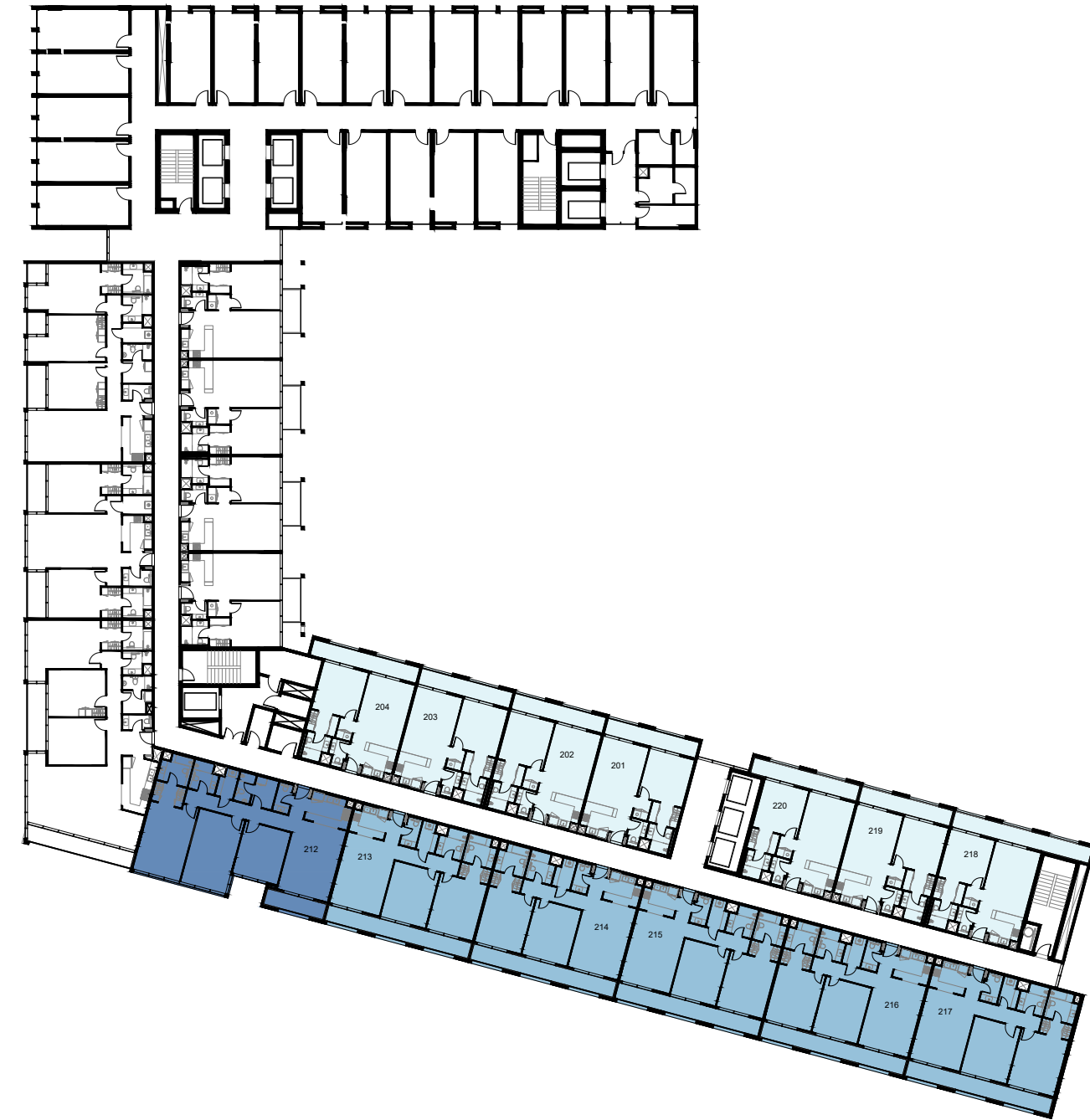


FLOOR PLANS

1ST FLOOR PLAN

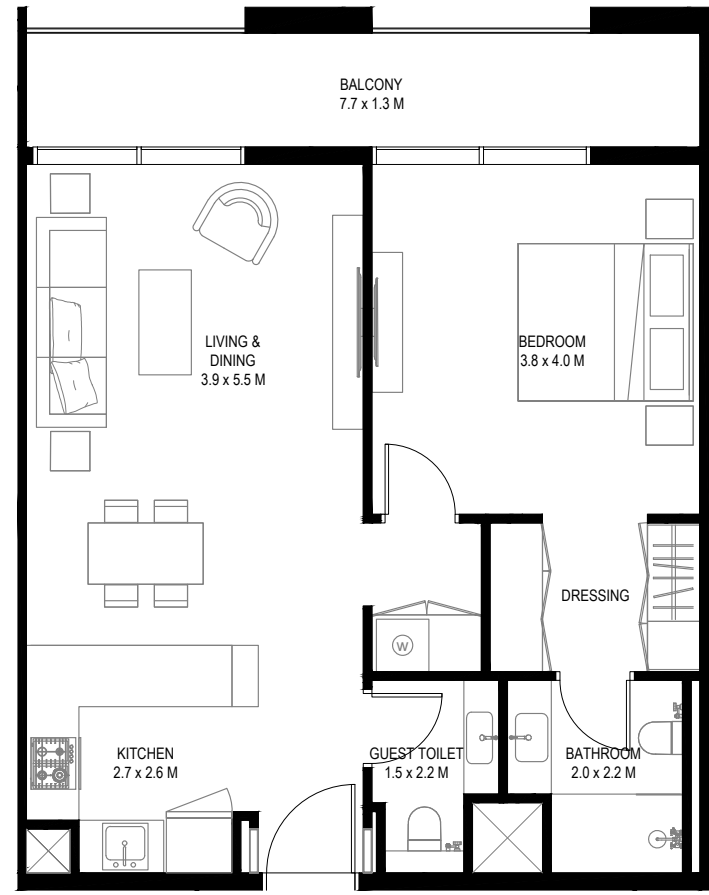


2ND, 3RD, 4TH, 5TH, 6TH, 7TH, 8TH & 9TH FLOOR PLAN





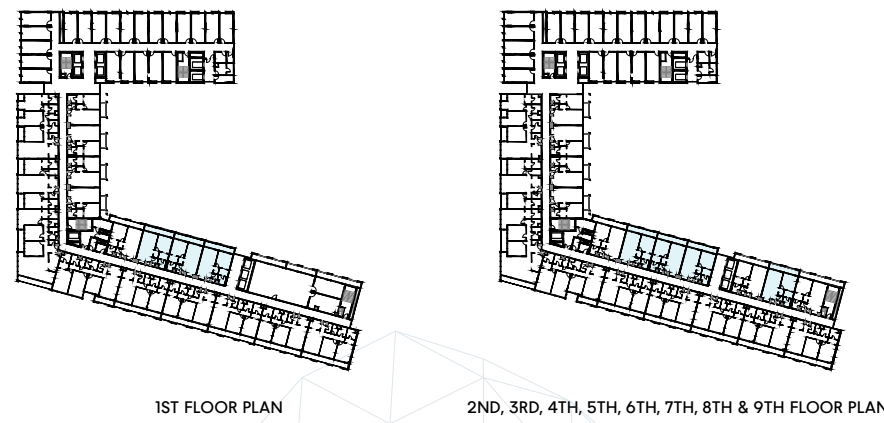
1 BEDROOM A1



TYPE 3 - UNIT AREA: 65.81 SQM [708 SQFT]
 TYPE 4 - UNIT AREA: 66.66 SQM [718 SQFT]

BALCONY AREA: 11.06 SQM [119 SQFT]
 BALCONY AREA: 11.20 SQM [121 SQFT]

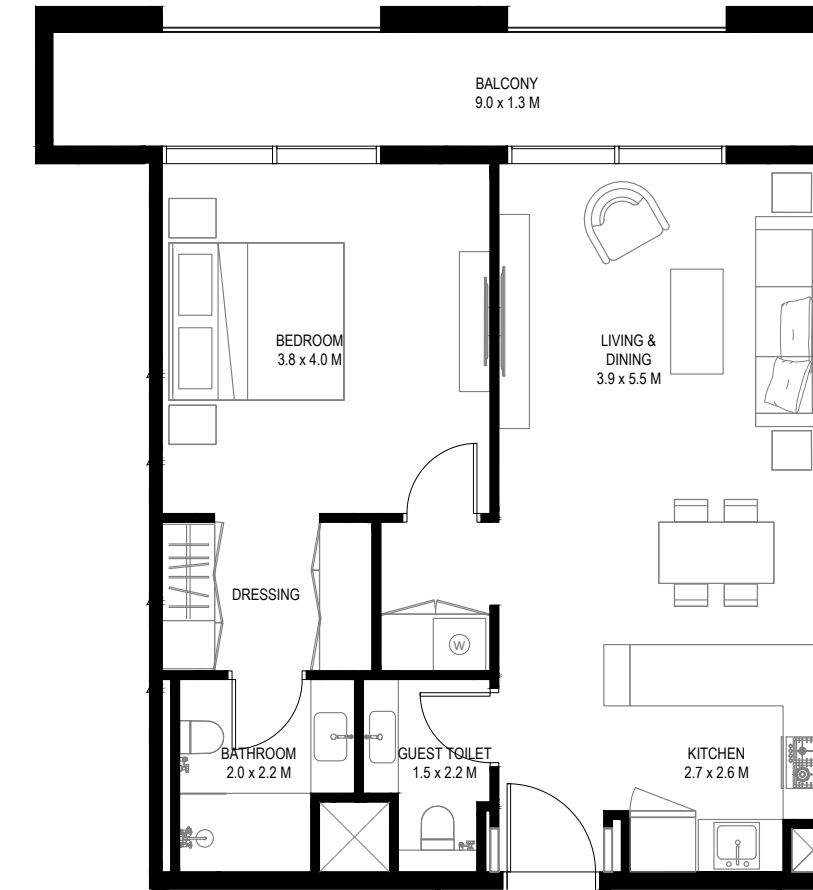
TOTAL AREA: 76.87 SQM [827 SQFT]
 TOTAL AREA: 77.86 SQM [838 SQFT]



1ST FLOOR PLAN

2ND, 3RD, 4TH, 5TH, 6TH, 7TH, 8TH & 9TH FLOOR PLAN

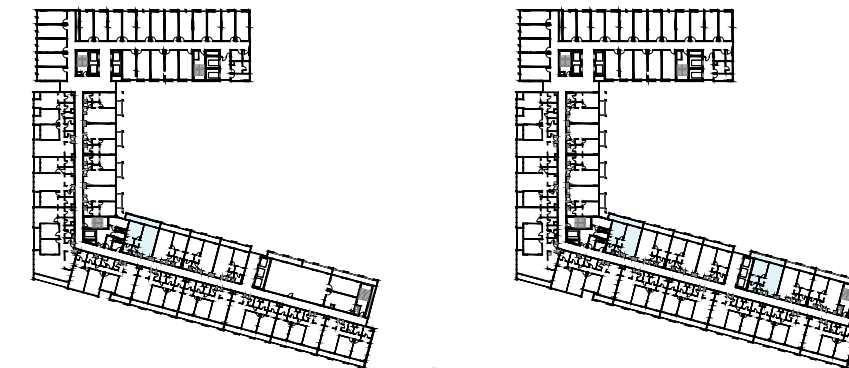
1 BEDROOM A2



UNIT AREA: 66.49 SQM [716 SQFT]

BALCONY AREA: 12.95 SQM [139 SQFT]

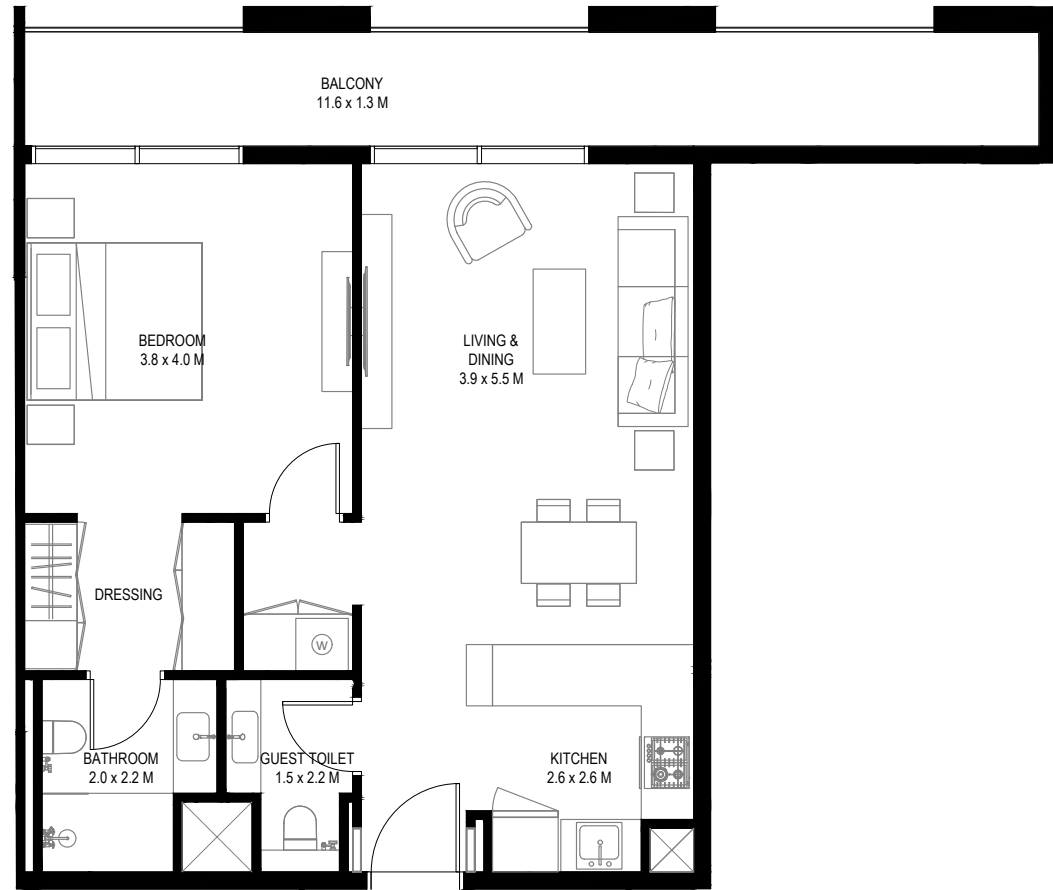
TOTAL AREA: 79.44 SQM [855 SQFT]



1ST FLOOR PLAN

2ND, 3RD, 4TH, 5TH, 6TH, 7TH, 8TH & 9TH FLOOR PLAN

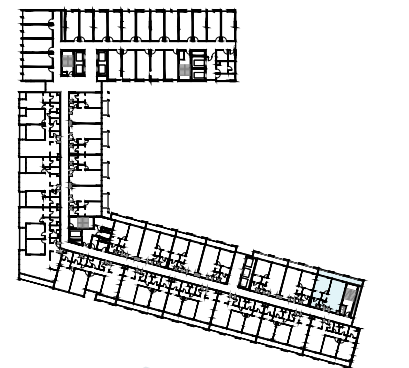
1 BEDROOM A3



UNIT AREA: 66.98 SQM [721 SQFT]

BALCONY AREA: 16.66 SQM [179 SQFT]

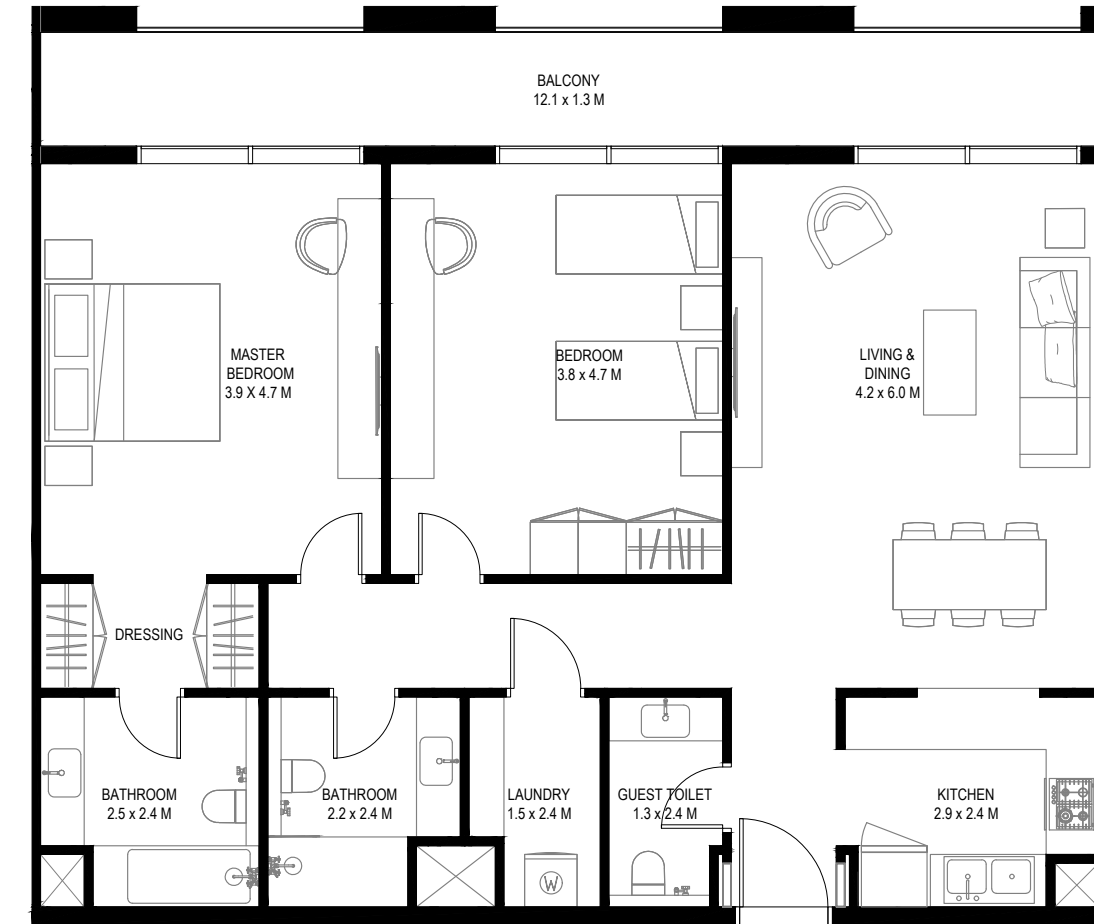
TOTAL AREA: 83.64 SQM [900 SQFT]



2ND, 3RD, 4TH, 5TH, 6TH, 7TH, 8TH & 9TH FLOOR PLAN

Measurements are indicative 'finish to finish' in Metric & Imperial excluding construction tolerance | Plots/units dimensions may vary from brochure | All images used are for illustrative purposes only | Unless stated otherwise, all fittings and interior decorative items shown are for illustrative purposes only | The developer reserves the right to make alterations, at its absolute discretion, without any liability whatsoever up to the final 'as built' status.

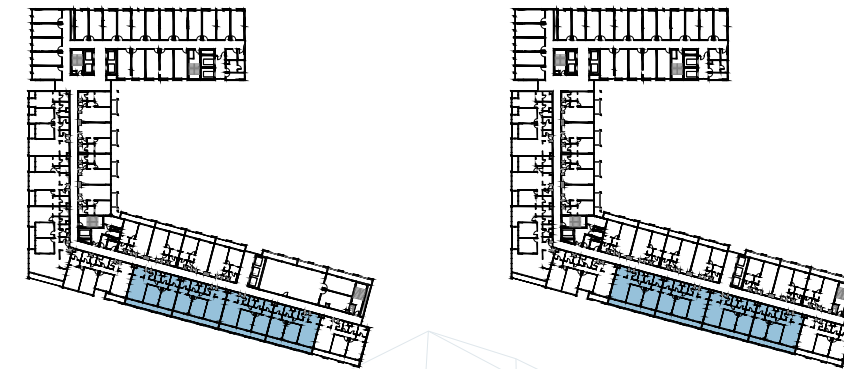
2 BEDROOM A1



UNIT AREA: 107.76 SQM [1,160 SQFT]

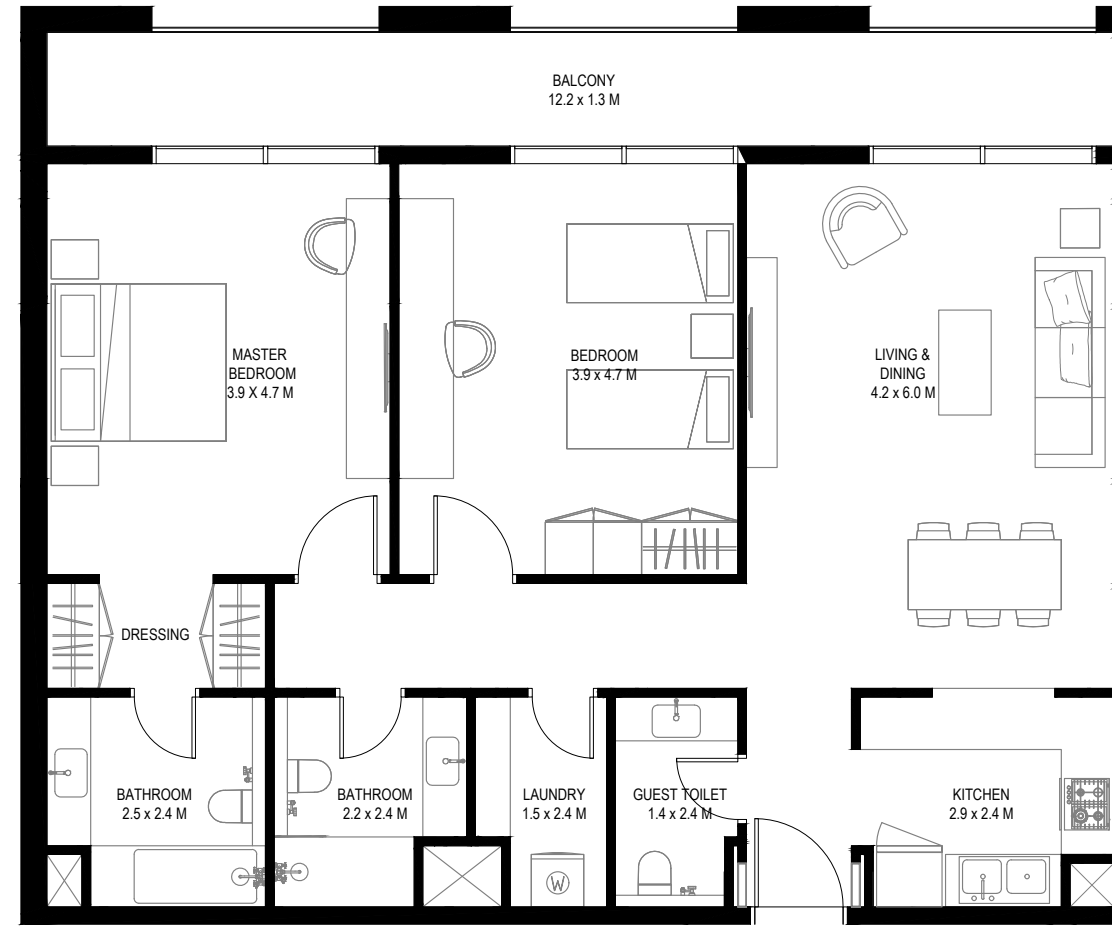
BALCONY AREA: 17.22 SQM [185 SQFT]

TOTAL AREA: 124.98 SQM [1,345 SQFT]



تعتبر الأرقام الواردة إلى القياسات النهائية من سطح الحائط المشطيب إلى سطح الحائط المشطيب المقابل له وبالوحدات المترية والإنجليزية باستثناء التفاوت المسموح به في الأعمال الإنشائية | قد تختلف أبعاد القطع / الوحدات عما هو موضح في البرشور، وقد يتم عرض أوصاف/مخططات الوحدات بنسخ معكوسة | جميع الصور الواردة هي لأغراض التوضيح فقط | جميع التجهيزات والحجوزات الداخلية الواردة هي لأغراض التوضيح فقط، ما لم يرد خلاف ذلك صراحة | يحتفظ المطور، ووفقاً لتقديره المطلق، بحقه في إجراء التعديلات دون أي مسؤولية مترتبة على ذلك حتى إنجاز العمل بصورة نهائية.

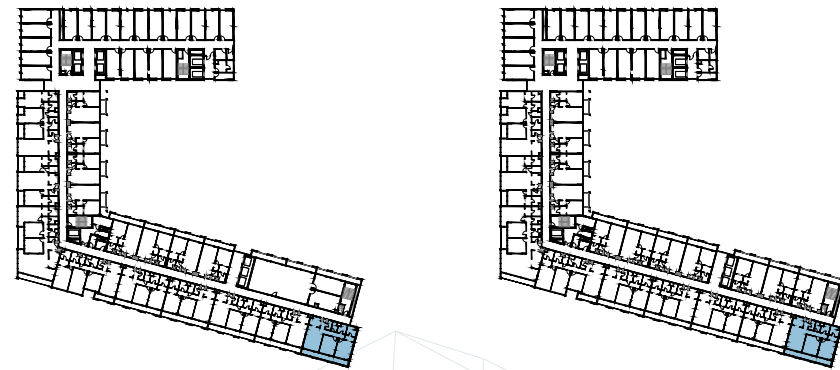
2 BEDROOM A2



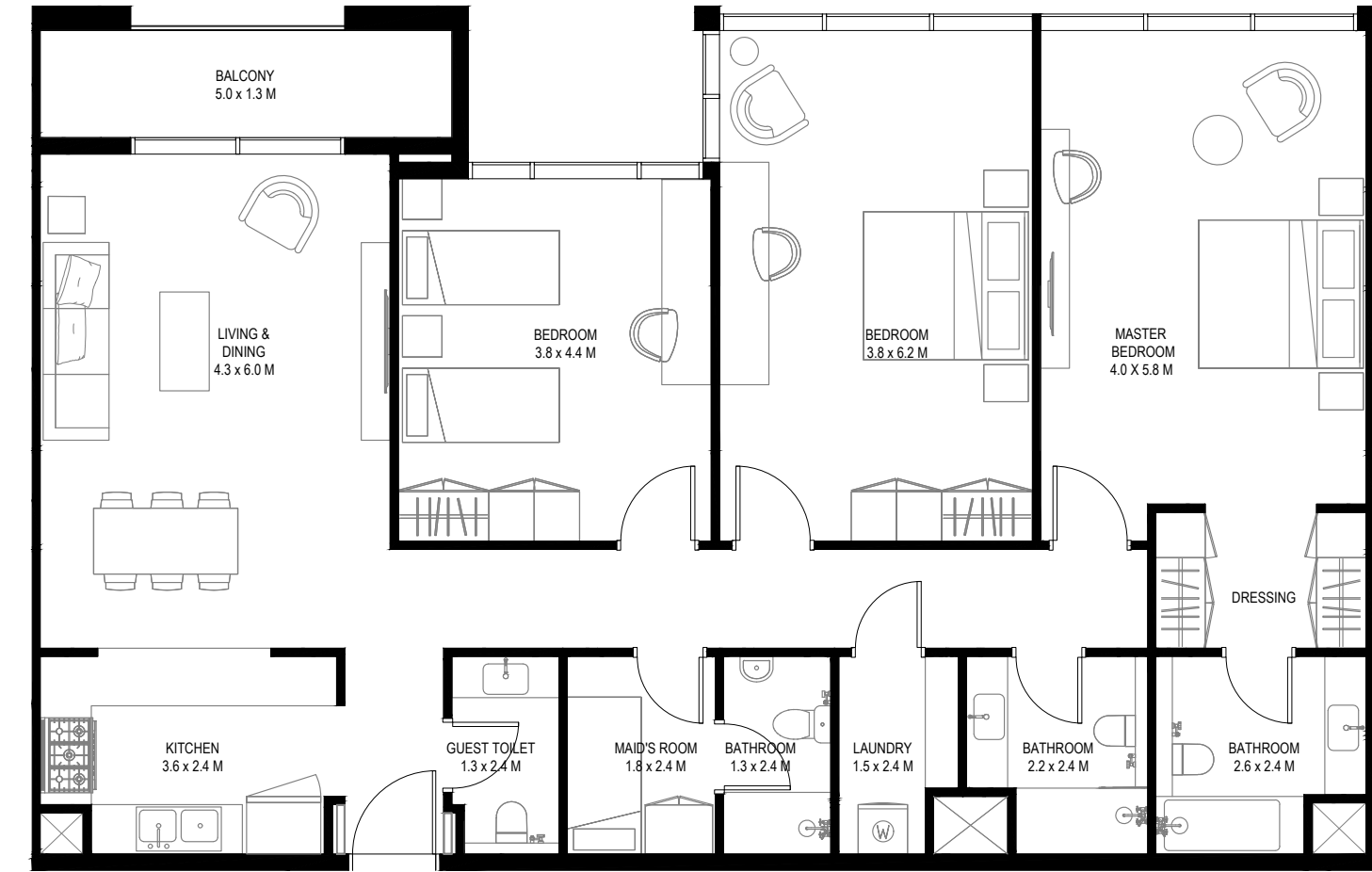
UNIT AREA: 110.35 SQM [1,188 SQFT]

BALCONY AREA: 17.64 SQM [190 SQFT]

TOTAL AREA: 127.99 SQM [1,378 SQFT]



3 BEDROOM A1



UNIT AREA: 155.58 SQM [1,675 SQFT]

BALCONY AREA: 7.42 SQM [80 SQFT]

TOTAL AREA: 163 SQM [1,755 SQFT]





HOOFF

حيث يلتقى الترفيه والعمل

سواء أكنت في المدينة في زيارة عمل قصيرة إلى واحدة من الشركات العديدة التي يقع مقرها في منطقة إراد المركزية للأعمال، أم كنت تخطط لإقامة أطول للتعرف أكثر على المدينة الأكثر عراقة في المنطقة، فأنت في المكان الصحيح.

أنت هنا في موقع حيوي للغاية يقع بين منطقة إراد المركزية للأعمال والمعالم السياحية والزوار في إيست بوليفارد الصاخب ومنطقة مدار الترفيهية العائلية.

WHERE LEISURE AND BUSINESS MEET

Enjoy a hyper-connected location that sits between the ultra-contemporary business park Arada CBD, the sights and sounds of bustling East Boulevard and the hugely popular Madar at Aljada family entertainment district.

Whether you're in town for a short business visit to one of the many companies based in Arada CBD, or you have a longer stay planned to experience the region's most authentic city, we've got everything you need.





بالشراكة مع مجموعة إعمار للضيافة

ستسهم هذه الشراكة في إحداث قفزة نوعية في عالم الضيافة في الشارقة، وتقديم معايير جديدة من حيث المعايير والخدمة والأسلوب.

في عام 2018، تعاونت أراذ مع مجموعة إعمار للضيافة في شراكة لجلب ثلاث علامات تجارية فندقية جديدة إلى الجادة.

وستشهد الاتفاقية إحضار كل من العنوان الجادة والعنوان رزیدنسز الجادة، فيدا رزیدنس الجادة وفيدا الجادة، وروف منازل الجادة إلى أكثر الوجهات إثارة في الشارقة.

PARTNERSHIP WITH EMAAR HOSPITALITY GROUP

In 2018, Arada joined hands with Emaar Hospitality Group in a partnership that will bring three new hotel brands to Aljada.

The agreement will see The Address Aljada and Address Residences Aljada, Vida Residences Aljada and Vida Aljada, and Rove Home Aljada all brought to Sharjah's most exciting destination.

Together, this partnership will help to revolutionise Sharjah's hospitality landscape, offering new benchmarks in terms of standards, service and style.

عن فنادق روف

صممت عقارات روف للشباب من الخارج ومن الداخل أيضاً، وهي أكثر من مجرد مكان للإقامة. فهي مركز اجتماعي وثقافي ينطلق منه الإبداع. أستمتع بمزيج من التصميمات الداخلية الفنية والمرافق المريحة الشاملة، سواء أكنت في إقامة قصيرة أم طويلة.

فنادق روف هي إحدى العلامات التجارية الأسرع نمواً في مجال الضيافة في الشرق الأوسط. انطلقت علامة روف في الإمارات العربية المتحدة، وهي مفهوم ضيافة عصري يقدم فنادق ومساكن مصممة بعناية تامة في مواقع عصرية متصلة.

ABOUT ROVE HOTELS

Rove Hotels is one of the Middle East's fastest growing hospitality brands. Born in UAE, Rove is a trendy lifestyle hospitality concept offering well-designed hotels and residences in connected urban locations.

Designed for the young and young-at-heart, Rove properties are more than a place to stay, they are a social and cultural hub where creativity sparks and community thrives. A blend of artsy interiors and convenient facilities with everything you need, whether you are staying for night or settling in for the long haul.



عن أراد

تم إطلاق أراد في عام 2017 ومقرها دولة الإمارات العربية المتحدة، وهي المطور الأسرع نمواً والأكثر تقدماً. تهدف أراد إلى بناء مجتمعات وتجارب تثري حياة الناس وتربطهم وتلهمهم.

أطلقت أراد حتى الآن ثلاثة مجتمعات في الشارقة حظمت الأرقام القياسية وهي الجادة، مساكن نسمة ومسار، بالإضافة إلى مشروع رابع هو الأول في دبي: جوري هيلز في عقارات جميرا للجولف، سيعقبه مشروع آخر في نخلة جميرا.

يتم تصميم المنازل بصورة استثنائية تشمل جميع وسائل الراحة الأفضل في فئتها، مع خيارات عديدة في المتناول. في أراد، ينصب تركيزنا على المجتمعات



ABOUT ARADA

Launched in 2017 and headquartered in the UAE, Arada is the region's fastest-growing and most progressive developer. Arada was created to build communities and experiences that enrich, engage and inspire people.

Our homes are exceptionally designed and are complemented with best-in-class amenities, all provided at an accessible price point. Our prime focuses are on the intersection of community, technology and

sustainability – all critical and fast-moving issues in the world today – and how these three themes can improve the lives of residents, workers and visitors in Arada's developments.

Arada has so far launched three record-breaking communities in the Emirate of Sharjah, Aljada, Nasma Residences and Masaar. Jouri Hills is Arada's first development in Dubai, soon to be followed by another on Palm Jumeirah.