

MINA

≡ AZIZI





## LOCATION BENEFITS



1 MIN

ANTARA HOTEL



5 MIN

ATLANTIS HOTEL &  
AQUAVENTURE  
WATERPARK



15 MIN

MALL OF EMIRATES



10 MIN

NAKHEEL MALL



20 MIN

JBR, DUBAI MARINA,  
BLUEWATERS AND  
JUMEIRAH LAKE TOWERS



20 MIN

MADINAT  
JUMERIAH



WAKE UP TO A PORTRAIT OF THE ARABIAN GULF WITH PANORAMIC VIEWS OF THE CITY'S SKYLINE.

استيقظ على صورة من بحر الخليج العربي مع مناظر بانورامية من أفق المدينة.

MINA

RENDERS ARE FOR ILLUSTRATIVE PURPOSES ONLY



MINA IS DESIGNED TO FOLLOW AN IMMACULATE, CONTEMPORARY DESIGN AND A PHILOSOPHY THAT LEVERAGES ITS STUNNING WATERFRONT AND DIRECT BEACH ACCESS.

صُمم مشروع مينا لاتباع تصميم عصري وفلسفة تعزز الواجهة البحرية المذهلة و امكانية الوصول المباشر إلى الشاطئ.

MINA

RENDERS ARE FOR ILLUSTRATIVE PURPOSES ONLY

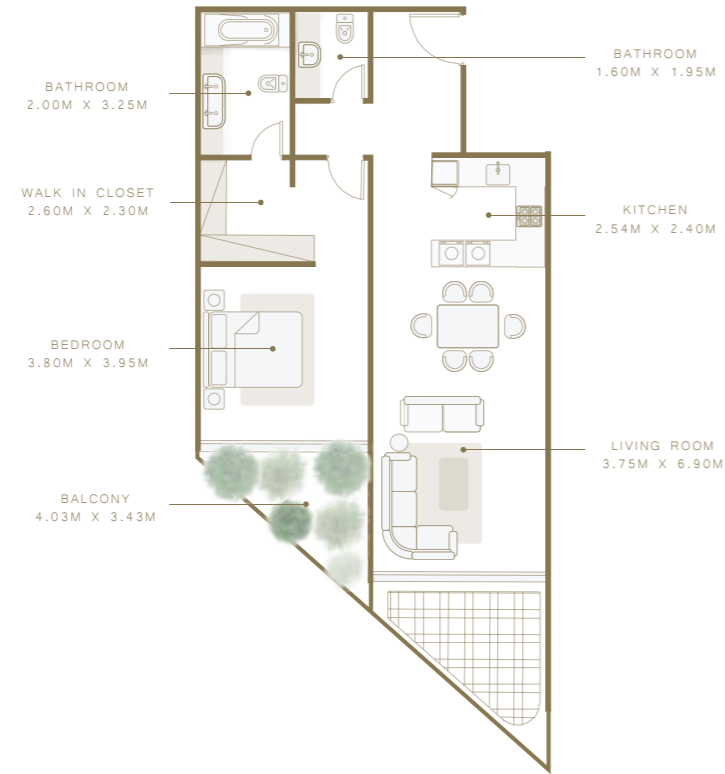


A LIFESTYLE UNLIKE ANY OTHER

An aerial photograph of a white speedboat with an orange interior, moving across the ocean. The boat is leaving a white wake behind it. The water is a deep blue, and the sky is a lighter blue. The text "FOR THE PRIVILEGED FEW" is overlaid in white, uppercase letters in the upper right quadrant of the image.

FOR THE PRIVILEGED FEW

FLOORPLAN  
1 BEDROOM



SUITE AREA : 673.71 SQFT  
TOTAL AREA : 822.48 SQFT

FLOOR PLANS ARE FOR ILLUSTRATIVE PURPOSES ONLY.  
BALCONY AND TERRACE SPACE MAY VARY.

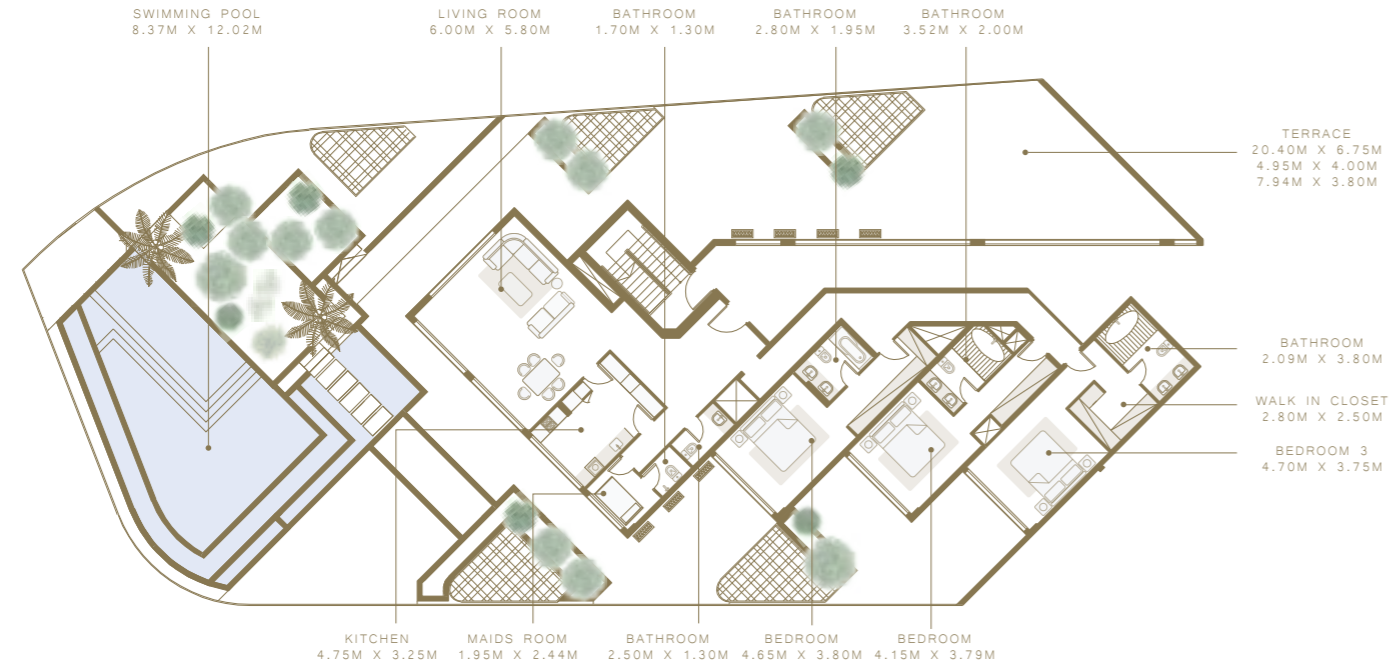
FLOORPLAN  
2 BEDROOM



SUITE AREA : 857.13 SQFT  
TOTAL AREA : 1365.94 SQFT

FLOOR PLANS ARE FOR ILLUSTRATIVE PURPOSES ONLY.  
BALCONY AND TERRACE SPACE MAY VARY.

FLOORPLAN  
PENTHOUSE



SUITE AREA : 1495 SQFT  
TOTAL AREA : 4597.91 SQFT

NOTE: PLAN AND DETAILS INCLUDED ARE INDICATIVE ONLY AND ARE SUBJECT TO CHANGE BY THE MASTER DEVELOPER/DEVELOPER/SELLER AT ITS SOLE DISCRETION WITHOUT NOTICE AND/OR LIABILITY. ALL IMAGES, INCLUDING FEATURES, FINISHES, FURNISHINGS AND SCALE ARE ILLUSTRATIVE ONLY. FINAL AREAS, DIMENSIONS, LAYOUT AND MATERIALS MAY DIFFER FROM THOSE STATED, AND THE LAYOUT MAY BE MIRRORED. THE PLOT AREA SHOWN IS ILLUSTRATIVE ONLY AND THE ACTUAL PLOT AREA MAY VARY DEPENDING ON THE PLOT LOCATION IN THE MASTER COMMUNITY AS SELECTED BY THE PURCHASER.

ملاحظة: الخطة والتفاصيل المشمولة هنا هي للإشارة فقط وهي قابلة للتغيير من قبل المطور الرئيسي/المطور/البايع بدون إخطار أو مسؤولية مسبقة. كما أن جميع الصور التي تشمل الميزات والنشيطيات والأثاث والمساحات هي للعرض فقط. قد تختلف المناطق والأبعاد والتصاميم والمواد النهائية عن تلك التي أُنشِر إليها. وقد يتم عكس التصاميم كما هي. وإن مساحة المنطقة المبينة هنا هي للعرض فقط. وقد تختلف مساحة المنطقة الفعلية بحسب موقعها في المشروع وبحسب اختيار المشتري.





## **CONTACT US**

**Toll Free : 800 37373**

**Hotline : +971 52 754 3244**

**Email : [sales@drehomes.com](mailto:sales@drehomes.com)**

**Visit Us For More Info:-**

**<https://drehomes.com/property/azizi-mina-at-palm-jumeirah-dubai/>**