

عائشة
شقق

AYSHA RESIDENCES



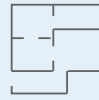
حياة. مع سعادة أكثر.
Life. With happiness added.

46,000+



وحدة سكنية مخطط لإنشائها
Planned Residential Units

12M



إجمالي المساحة الطابقية (قدم مربع)
Gross Floor Area (SQFT)

18KM



أراضٍ على الواجهة البحرية
Waterfront Land

18



مشروع متعدد الاستخدامات
Mixed-use Projects

11



مدينة
Cities

10



دول
Countries



نبذة عن إيجل هيلز

إيجل هيلز شركة استثمار وتطوير عقاري خاصة مقرها أبوظبي، تهدف إلى تطوير مراكز مدن جديدة في وجهات مرموقة في الأسواق النامية. وتستعين هذه المشاريع القائمة على مخططات رئيسية بأحدث ما توصلت إليه التكنولوجيا، لإنشاء مجتمعات متناغمة تركز على نمط الحياة وتُسهّم في نمو وتنوع الاقتصاد المحلي ورفده بفرص عمل جديدة. وتلتزم إيجل هيلز بتوفير أنماط حياة فاخرة من خلال نهجها المبتكر في تصميم وتنفيذ المشاريع متعددة الاستخدامات التي تشمل العقارات السكنية والتجارية وأماكن الضيافة ومراكز التسوق ومنافذ البيع بالتجزئة ووسائل الراحة والرعاية الصحية. وتُطور الشركة حالياً مشاريع متعدّدة الاستخدامات في دولة الإمارات العربية المتحدة، والبحرين وبيلاروسيا وكرواتيا ومصر وإثيوبيا والأردن والمغرب وسلطنة عُمان وصربيا.

ABOUT EAGLE HILLS

Eagle Hills, a private real estate investment and development firm based in Abu Dhabi, seeks to develop new urban hubs and flagship destinations in emerging markets. These master-planned projects utilise cutting-edge technologies to create integrated lifestyle communities that strengthen and diversify the local economy, while creating job opportunities. Eagle Hills promises premium lifestyles by designing and implementing mixed use projects including residential and commercial properties, hospitality venues, shopping malls, retail and healthcare facilities. The company is currently developing mixed-use projects in Bahrain, Belarus, Croatia, Egypt, Ethiopia, Jordan, Morocco, Oman, Serbia and the UAE.



جزيرة مريم
MARYAM ISLAND
SHARJAH

لمحة عن جزيرة مريم

حياة فاخرة على الواجهة البحرية في قلب الشارقة.

تعتبر جزيرة مريم مشروعاً فريداً من نوعه يوفر حياة فاخرة على الواجهة البحرية في إمارة الشارقة. ويحتضن المشروع الواقع في وسط المدينة، والمتفرد بإطلالة خلابة على الخليج العربي، شقق سكنية مجهزة بأحدث المرافق المتطورة والتجارب الراقية لينعم الزوار والملوك والضيوف بتجربة لا مثيل لها.

ABOUT MARYAM ISLAND

PREMIUM WATERFRONT LIVING IN THE HEART OF SHARJAH

Maryam Island is the first-of-its-kind luxury waterfront development in Sharjah. Located in downtown Sharjah and overlooking the Arabian Gulf, Maryam Island offers residential apartments surrounded by a myriad of upscale experiences and amenities, providing visitors, tenants, owners and guests with a distinctive living experience.





المساحة المخصصة للبناء
5,000,000 sqft
Plot Size

إجمالي المساحة الطابقية
6,000,000 sqft
Gross Floor Area

المساحة الإجمالية لمنافذ التجزئة والمأكولات
والمشروبات المخصصة للتأجير
140,000 sqft
Retail / F&B GLA

شقق سكنية
4,800 Units
Residential Apartments

تُعد جزيرة مريم الوجهة الأولى للترفيه ونمط الحياة المترف في إمارة الشارقة، وتمتاز بممشى يمتد لمسافة ٩٠٠ متر ويوفّر إطلالة خلابة على البحر والشاطئ مصحوبة بمجموعة واسعة من خيارات الترفيه والتسوق وتناول الطعام. وتستقطب هذه الوجهة الاستثنائية السكّان والزوّار، بفضل ما تضمّه من نادي للياقة البدنية ومساح ومنطقة لعب ممتعة للأطفال.

Maryam Island, Sharjah's ultimate leisure and lifestyle destination, is exemplified by its 900 m promenade, which features stunning sea and beach views, along with attractive entertainment, shopping and dining experiences.

A range of premium fitness club, swimming pools and children's play area further highlight the island's unique value proposition for residents and visitors.



جزيرة مريم
MARYAM ISLAND
SHARJAH



15 KM

مطار الشارقة الدولي
Sharjah International
Airport



5 KM

مركز اكسبو الشارقة
Expo Centre Sharjah



15 KM

جامعة الشارقة
University of Sharjah



10 KM

مطار دبي الدولي
Dubai International Airport



25 KM

برج خليفة
Burj Khalifa





عائشة
شقق

AYSHA RESIDENCES

عائشة
AYSHA RESIDENCES





مشروع "عائشة ريزيدنسز"

يُعدّ "عائشة ريزيدنسز" مشروعاً يتيح التملك الحر، ويُمثّل الإضافة الأحدث للمخطط الرئيسي لجزيرة مريم، ويقع مقابل ممشي الواجهة المائية، ويمنح لقاطنيه الفرصة للاستمتاع بمزايا الواجهة البحرية.

ويشمل مشروع "عائشة ريزيدنسز" المكوّن من ستة طوابق أكثر من ١٣٧ شقة سكنية، تتراوح بين استوديوهات وشقق بثلاث غرف نوم، ويقدم مجموعة متنوعة من وسائل الراحة، بما في ذلك صالة رياضة ومنطقة لعب للأطفال ومساح للأطفال والكبار. وضمّ المبنى الرئيسي بأسلوب هندسي يتناغم مع مشروع جزيرة مريم، ويجمع بين الابتكار والحداثة.

ويمتاز مشروع "عائشة ريزيدنسز" بإطلالته المميزة على بحيرة الخان، ويوفّر لسكانه تجربة عيش متكاملة تتضمّن مساحات خارجية خضراء تبعث على الاسترخاء، إضافة إلى وصول سهل إلى وسائل الراحة التي توفّرها جزيرة مريم. ويضمن الموقع المميز للمشروع سهولة وصول السكان والزوّار إلى ممشي الواجهة المائية للاستمتاع بمجموعة متنوعة من المقاهي وخيارات تناول الطعام.

AYSHA RESIDENCES

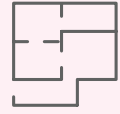
Aysha Residences, a freehold project is the latest addition to the magnificent Maryam Island masterplan, ideally located across the waterfront promenade to provide residents with an unmatched beachfront community experience.

The eminent six-storey residences feature 137 units ranging from studios to three-bedroom apartments and offers a variety of exclusive amenities such as a gym, playground, kids' and adults' pools and much more. The tower has been skillfully designed to complement the architecture of the Maryam Island development and showcases bold and contemporary styling across its design language.

Located along the Al Khan Lagoon, Aysha Residences promises residents a one-of-a-kind living experience that includes lush outdoor spaces to rejuvenate and relax, along with easy access to the Maryam Island amenities. The location further makes it convenient for residents and visitors to access the waterfront promenade, which boasts a wide range of cafes and dining options.

مشروع عائشة ريزيدنسز

AYSHA RESIDENCES



إجمالي المساحة الطابقية
Gross Floor Area

XXX sq ft



وحدة

Number of Units

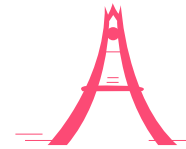
137



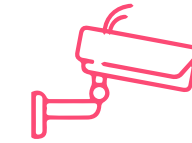
أجهزة إضاءة وتجهيزات كهربائية
عالية الجودة
High-quality Lighting
and Electrical Devices



تقع بالقرب من منطقة الخان التاريخية
Located near Al Khan Heritage District



أقل من ٥ كيلومترات من مركز
إكسبو الشارقة
Less than 5 kms
from Expo Centre Sharjah



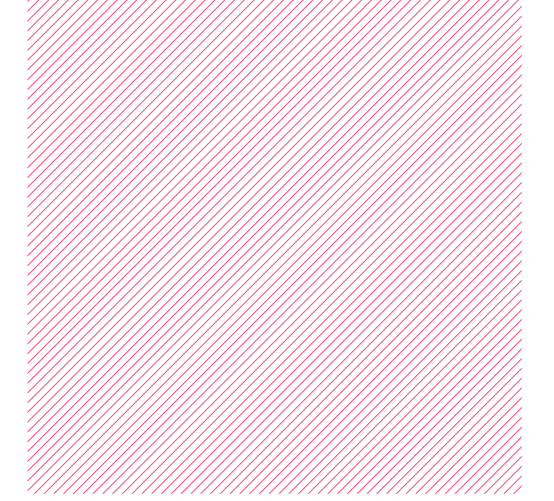
نظام كاميرات مراقبة لجميع
المناطق المشتركة
Surveillance Cameras in
Common Areas



مرافق متكاملة مثل مسابح للأطفال
والكبار ومنطقة لعب للأطفال ومناطق
للجلوس ومساحات خضراء
Integrated Facilities like Swim-
ming Pools for Kids and Adults,
Play Area, and Seating Areas with
Lush Greenery



أقل من ١٠ كيلومترات من مطار دبي الدولي
Less than 10 kms from Dubai
International Airport



مساحات معيشية حضرية

يتفوق مشروع "عائشة ريزيدنسز" في خلق مساحة معيشية مثالية للسكان حيث يجتمع التصميم الفريد ووسائل الراحة المتطورة مع مجموعة متنوعة من خيارات الشقق لتوفير مستوى فائق من الراحة والرفاهية. وبفضل هذه العروض الفريدة، يضع المشروع معياراً جديداً للراحة والعافية يُثري حياة السكان بنمط حياة ممتع وغامر.

URBAN LIVING SPACE

Almost every aspect of Aysha Residences, from the unique design and advanced facilities to the diverse range of apartments, makes it an intimate living space for the urban population. With its distinctive offerings, it raises the benchmark in terms of comfort and wellness, further providing residents with a pleasant and immersive lifestyle.

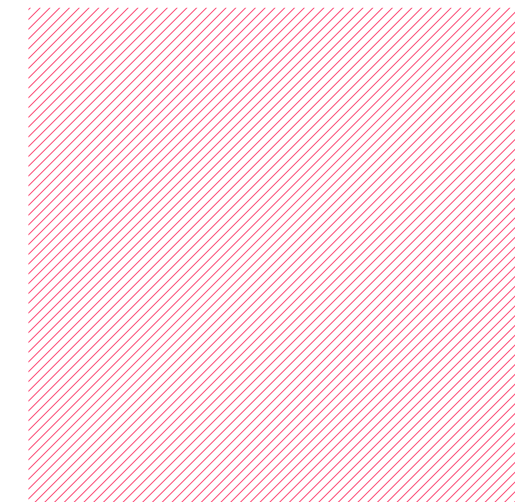
نمط حياة عصري

يُمكن للسكان في مشروع "عائشة ريزيدنسز" تجربة مجموعة متنوعة من وسائل الراحة الحصرية والاستمتاع بنمط حياة عالي الجودة يشمل خيارات لتناول الطعام على ممشى الواجهة البحرية وسهولة الوصول إلى الواجهة البحرية الخلابة لجزيرة مريم والمناظر والمساحات الخضراء التي تبعث على الاسترخاء.

MODERN LIFESTYLE

Aysha Residences offers residents a diverse array of exclusive amenities and a quality lifestyle that encompasses a range of dining options along the waterfront promenade, convenient access to the Maryam Island waterfront promenade, and scenic, green spaces to find solace.





بيئة مجتمعية مزدهرة

يتمتع مشروع عائشة ريزيدنسز بإطلالة خاصة على ممشى الواجهة البحرية لجزيرة مريم، ويتميز بسهولة الوصول إلى بحيرة الخان، ويضم الممشى مجموعة من مرافق الراحة ووجهات البيع بالتجزئة التي تلبى احتياجات السكان والزوار، فضلاً عن كونه وجهة مميزة للتسلية والتواصل وممارسة الرياضة وتجارب العيش قرب الواجهة البحرية.

A VIRBRANT COMMUNITY

Aysha Residences are located in close proximity to Maryam Island's waterfront promenade and provides residents with direct access to Al Khan lagoon. Offering a variety of retail and entertainment facilities for residents and visitors, the promenade is a destination for residents to meet, interact, exercise, and enjoy all that a waterfront lifestyle has to offer.